

---

**Nombre del Producto: Anticuerpo monoclonal de conejo Cullin 2****Nº de Catálogo: AMRe01862**

Solo para uso en investigación.

**Resumen**

<b>Descripción</b>	Anticuerpo monoclonal de conejo recombinante
<b>Huésped</b>	Conejo
<b>Aplicación</b>	WB,IP
<b>Reactividad</b>	Humano, Ratón, Rata
<b>Conjugación</b>	No conjugado
<b>Modificación</b>	Sin modificar
<b>Isotipo</b>	IgG
<b>Clonalidad</b>	Anticuerpo monoclonal
<b>Formato</b>	Líquido
<b>Concentración</b>	-
<b>Almacenamiento</b>	Hacer alícuotas y almacenar a -20°C (válido por 12 meses). Evitar ciclos de congelación/descongelación.
<b>Envío</b>	Bolsas de hielo
<b>Tampon</b>	50 mM de Tris-glicina (pH 7,4), 0,15 M de NaCl, 40 % de glicerol, 0,01 % de azida sódica y 0,05 % de proteína protectora
<b>Purificación</b>	Afinidad purificada

**Aplicación**

<b>Relación de Dilución</b>	WB 1:500-1:1000,IP 1:20-1:50
<b>Peso Molecular</b>	Calculated MW: 87 kDa; Observed MW: 87 kDa

**Información del Antígeno**

<b>Nombre del Gen</b>	CUL2
<b>Nombres Alternativos</b>	Cul2; CUL 2; CUL2; cullin 2
<b>ID del Gen</b>	8453
<b>ID SwissProt</b>	Q13617
<b>Inmunógeno</b>	Un péptido sintético de Cullin 2 humano

**Antecedentes**

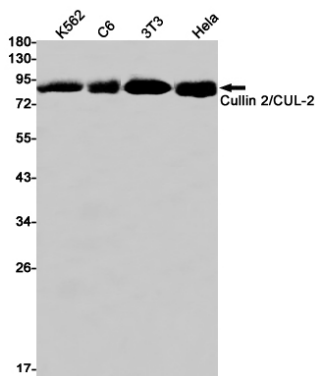
Componente central de múltiples complejos de ubiquitina-proteína ligasa E3 basados en ECS (ElonginB/C-CUL2/5-SOCS-box

proteín) cullin-RING, que median la ubiquitinación de proteínas diana. Puede actuar como un andamiaje rígido en el complejo y contribuir a la catálisis mediante el posicionamiento del sustrato y la enzima conjugadora de ubiquitina.

## Área de Investigación

Biología celular

## Datos de Imagen



Análisis de transferencia Western de Cullin 2/CUL2 en lisados K562, C6, 3T3, HeLa usando el anticuerpo Cullin 2.