

Nombre del Producto: Anticuerpo monoclonal de conejo Cullin 1**Nº de Catálogo: AMRe01861**

Solo para uso en investigación.

Resumen

Descripción	Anticuerpo monoclonal de conejo recombinante
Huésped	Conejo
Aplicación	WB, ICC/IF
Reactividad	Humano, Ratón, Rata
Conjugación	No conjugado
Modificación	Sin modificar
Isotipo	IgG
Clonalidad	Anticuerpo monoclonal
Formato	Líquido
Concentración	0,16 mg/ml. La concentración de este producto puede variar según el lote.
Almacenamiento	Hacer alícuotas y almacenar a -20°C (válido por 12 meses). Evitar ciclos de congelación/descongelación.
Envío	Bolsas de hielo
Tampon	50 mM de Tris-glicina (pH 7,4), 0,15 M de NaCl, 40 % de glicerol, 0,01 % de azida sódica y 0,05 % de proteína protectora
Purificación	Afinidad purificada

Aplicación

Relación de Dilución	WB 1:500-1:1000, ICC/IF 1:50-1:200
Peso Molecular	Calculated MW: 90 kDa; Observed MW: 90 kDa

Información del Antígeno

Nombre del Gen	CUL1
Nombres Alternativos	CUL1; Cullin1
ID del Gen	8454
ID SwissProt	Q13616
Inmunógeno	Un péptido sintético de Cullin 1 humano

Antecedentes

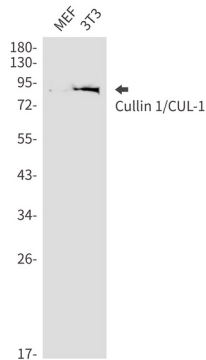
Componente central de múltiples complejos de ubiquitina-proteína ligasa E3 de SCF (proteína SKP1-CUL1-F-box) basados en

cullin-RING, que median la ubiquitinación de proteínas involucradas en la progresión del ciclo celular, la transducción de señales y la transcripción.

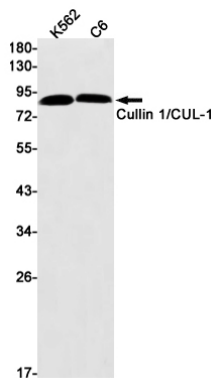
Área de Investigación

Biología celular

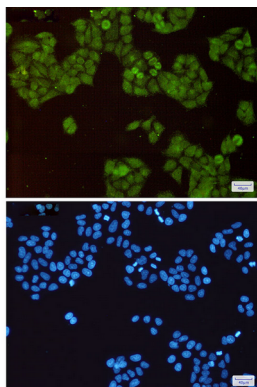
Datos de Imagen



Análisis de transferencia Western de Cullin 1/CUL1 en lisados MEF, 3T3 usando el anticuerpo Cullin 1.



Análisis de transferencia Western de Cullin 1/CUL1 en lisados K562, C6 usando el anticuerpo Cullin 1/CUL1.



Análisis inmunocitoquímico de Cullin 1 (verde) en HeLa utilizando el anticuerpo Cullin 1 y DAPI (azul).