

Nombre del Producto: Anticuerpo monoclonal de conejo CTCF**Nº de Catálogo: AMRe01857**

Solo para uso en investigación.

Resumen

Descripción	Anticuerpo monoclonal de conejo recombinante
Huésped	Conejo
Aplicación	WB,IHC,ICC/IF
Reactividad	Humano, Ratón, Rata
Conjugación	No conjugado
Modificación	Sin modificar
Isotipo	IgG
Clonalidad	Monoclonal
Formato	Líquido
Concentración	0,3 mg/ml. La concentración de este producto puede variar según el lote.
Almacenamiento	Hacer alícuotas y almacenar a -20°C (válido por 12 meses). Evitar ciclos de congelación/descongelación.
Envío	Bolsas de hielo
Tampon	50 mM de Tris-glicina (pH 7,4), 0,15 M de NaCl, 40 % de glicerol, 0,01 % de azida sódica y 0,05 % de proteína protectora
Purificación	Purificación por afinidad

Aplicación

Relación de Dilución	WB 1:500-1:1000,IHC 1:50-1:100,ICC/IF 1:50-1:200
Peso Molecular	Calculated MW: 83 kDa; Observed MW: 140 kDa

Información del Antígeno

Nombre del Gen	CTCF
Nombres Alternativos	CTCF; Transcriptional repressor CTCF; 11-zinc finger protein; CCCTC-binding factor; CTCFL paralog
ID del Gen	10664
ID SwissProt	P49711
Inmunógeno	Un péptido sintético de CTCF humano

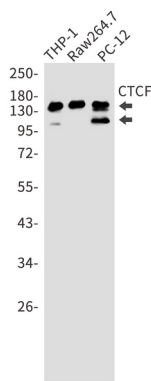
Antecedentes

Desempeña un papel importante en la remodelación de la cromatina. Puede dimerizarse al unirse a diferentes secuencias de ADN, lo que media la formación de bucles de cromatina de largo alcance. Media la asociación intercromosómica entre IGF2/H19 y WSB1/NF1 y puede dirigir segmentos de ADN distantes a una fábrica de transcripción común.

Área de Investigación

Epigenética y señalización nuclear

Datos de Imagen



Análisis de transferencia Western de CTCF en lisados de THP-1, Raw264.7, PC-12 usando el anticuerpo CTCF.