

Nombre del Producto: Anticuerpo monoclonal de conejo CSHL1**Nº de Catálogo: AMRe01855**

Solo para uso en investigación.

Resumen

Descripción	Anticuerpo monoclonal de conejo recombinante
Huésped	Conejo
Aplicación	WB,IHC
Reactividad	Humano
Conjugación	No conjugado
Modificación	Sin modificar
Isotipo	IgG
Clonalidad	Monoclonal
Formato	Líquido
Concentración	0,3 mg/ml. La concentración de este producto puede variar según el lote.
Almacenamiento	Hacer alícuotas y almacenar a -20°C (válido por 12 meses). Evitar ciclos de congelación/descongelación.
Envío	Bolsas de hielo
Tampon	50 mM de Tris-glicina (pH 7,4), 0,15 M de NaCl, 40 % de glicerol, 0,01 % de azida sódica y 0,05 % de proteína protectora
Purificación	Purificación por afinidad

Aplicación

Relación de Dilución	WB 1:500-1:1000,IHC 1:50-1:100
Peso Molecular	Calculated MW: 25 kDa; Observed MW: 25 kDa

Información del Antígeno

Nombre del Gen	CSHL1
Nombres Alternativos	Lactogen-like; Chorionic somatomammotropin-like
ID del Gen	1444
ID SwissProt	Q14406
Inmunógeno	Proteína recombinante de CSHL1 humana

Antecedentes

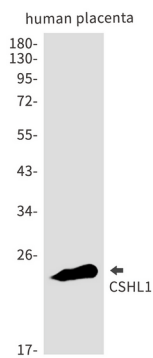
Puede ser una nueva hormona gestacional necesaria para compensar la ausencia de otros miembros del grupo GH/CS durante

la gestación.

Área de Investigación

Transducción de señales

Datos de Imagen



Análisis de transferencia Western de CSHL1 en lisados de placenta humana utilizando el anticuerpo CSHL1.