

Nombre del Producto: Anticuerpo monoclonal de conejo CRM1**Nº de Catálogo: AMRe01853**

Solo para uso en investigación.

Resumen

Descripción	Anticuerpo monoclonal de conejo recombinante
Huésped	Conejo
Aplicación	WB, ICC/IF
Reactividad	Humano, Rata
Conjugación	No conjugado
Modificación	Sin modificar
Isotipo	IgG
Clonalidad	Monoclonal
Formato	Líquido
Concentración	0,63 mg/ml. La concentración de este producto puede variar según el lote.
Almacenamiento	Hacer alícuotas y almacenar a -20°C (válido por 12 meses). Evitar ciclos de congelación/descongelación.
Envío	Bolsas de hielo
Tampon	50 mM de Tris-glicina (pH 7,4), 0,15 M de NaCl, 40 % de glicerol, 0,01 % de azida sódica y 0,05 % de proteína protectora
Purificación	Purificación por afinidad

Aplicación

Relación de Dilución	WB 1:500-1:1000, ICC/IF 1:50-1:200
Peso Molecular	Calculated MW: 123 kDa; Observed MW: 123 kDa

Información del Antígeno

Nombre del Gen	XPO1
Nombres Alternativos	XPO1; CRM1; Exportin-1; Exp1; Chromosome region maintenance 1 protein homolog
ID del Gen	7514
ID SwissProt	O14980
Inmunógeno	Un péptido sintético del CRM1 humano

Antecedentes

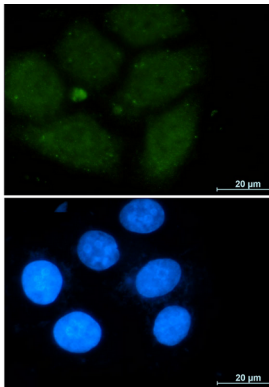
Media la exportación nuclear de proteínas celulares (cargas) portadoras de una señal de exportación nuclear (NES) rica en

leucina y de ARN. En el núcleo, en asociación con RANBP3, se une cooperativamente a la NES de su proteína diana y a la GTPasa RAN en su forma activa unida a GTP (Ran-GTP). La unión de este complejo al complejo del poro nuclear (NPC) se media mediante la unión a nucleoporinas.

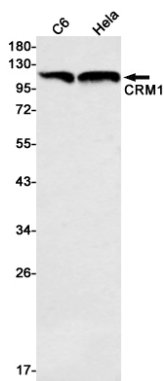
Área de Investigación

Transducción de señales

Datos de Imagen



Análisis inmunocitoquímico de CRM1 (verde) en A549 usando el anticuerpo CRM1 y DAPI (azul).



Análisis de transferencia Western de CRM1 en lisados de HeLa C6 usando el anticuerpo CRM1.