

**Nombre del Producto: Anticuerpo monoclonal de conejo fosfo-CREB (Ser133)****Nº de Catálogo: AMRe01850**

Solo para uso en investigación.

**Resumen**

<b>Descripción</b>	Anticuerpo monoclonal de conejo recombinante
<b>Huésped</b>	Conejo
<b>Aplicación</b>	WB,IHC,IP
<b>Reactividad</b>	Humano, Rata
<b>Conjugación</b>	No conjugado
<b>Modificación</b>	Fosforilado
<b>Isotipo</b>	IgG
<b>Clonalidad</b>	Anticuerpo monoclonal
<b>Formato</b>	Líquido
<b>Concentración</b>	0,16 mg/ml. La concentración de este producto puede variar según el lote.
<b>Almacenamiento</b>	Hacer alícuotas y almacenar a -20°C (válido por 12 meses). Evitar ciclos de congelación/descongelación.
<b>Envío</b>	Bolsas de hielo
<b>Tampon</b>	50 mM de Tris-glicina (pH 7,4), 0,15 M de NaCl, 40 % de glicerol, 0,01 % de azida sódica y 0,05 % de proteína protectora
<b>Purificación</b>	Afinidad purificada

**Aplicación**

<b>Relación de Dilución</b>	WB 1:500-1:1000,IHC 1:50-1:100,IP 1:20-1:50
<b>Peso Molecular</b>	Calculated MW: 35 kDa; Observed MW: 43 kDa

**Información del Antígeno**

<b>Nombre del Gen</b>	CREB1
<b>Nombres Alternativos</b>	CREB1; Cyclic AMP-responsive element-binding protein 1; CREB-1; cAMP-responsive element-binding protein 1
<b>ID del Gen</b>	1385
<b>ID SwissProt</b>	P16220
<b>Inmunógeno</b>	Un fosfopéptido sintético correspondiente a los residuos que rodean a Ser133 del CREB humano.

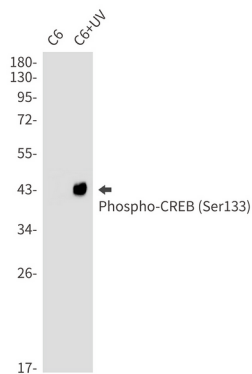
## Antecedentes

Este gen codifica un factor de transcripción perteneciente a la familia de proteínas de unión al ADN con cremallera de leucina. Esta proteína se une como homodímero al elemento sensible al AMPc, un palíndromo octamérico.

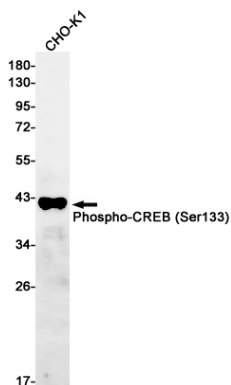
## Área de Investigación

Epigenética y señalización nuclear

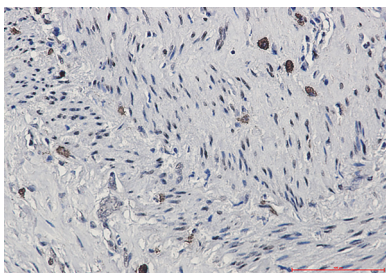
## Datos de Imagen



Análisis de transferencia Western de Phospho-CREB (Ser133) en lisados C6, C6+UV usando el anticuerpo Phospho-CREB (Ser133).



Análisis de transferencia Western de Phospho-CREB (Ser133) en lisados de CHO-K1 usando el anticuerpo Phospho-CREB (Ser133).



Análisis inmunohistoquímico de cáncer de pulmón humano incluido en parafina mediante el anticuerpo CREB (Phospho-Ser133). Se utilizó citrato de sodio a alta presión y temperatura, pH 6.0, para la recuperación del antígeno.