

Nombre del Producto: Anticuerpo monoclonal de conejo de cadena alfa de clusterina
Nº de Catálogo: AMRe01836

Solo para uso en investigación.

Resumen

Descripción	Anticuerpo monoclonal de conejo recombinante
Huésped	Conejo
Aplicación	WB,IP
Reactividad	Rata
Conjugación	No conjugado
Modificación	Sin modificar
Isotipo	IgG
Clonalidad	Monoclonal
Formato	Líquido
Concentración	0,5 mg/ml. La concentración de este producto puede variar según el lote.
Almacenamiento	Hacer alícuotas y almacenar a -20°C (válido por 12 meses). Evitar ciclos de congelación/descongelación.
Envío	Bolsas de hielo
Tampon	50 mM de Tris-glicina (pH 7,4), 0,15 M de NaCl, 40 % de glicerol, 0,01 % de azida sódica y 0,05 % de proteína protectora
Purificación	Purificación por afinidad

Aplicación

Relación de Dilución	WB 1:500-1:1000,IP 1:20-1:50
Peso Molecular	Calculated MW: 52 kDa; Observed MW: 42 kDa

Información del Antígeno

Nombre del Gen	Clu
Nombres Alternativos	Cli; ApoJ; Sgp2; SP-40; Sgp-2; Sugp-2; A1893575; D14Ucla3
ID del Gen	12759.0
ID SwissProt	Q06890
Inmunógeno	Proteína recombinante de la cadena beta de clusterina de ratón

Antecedentes

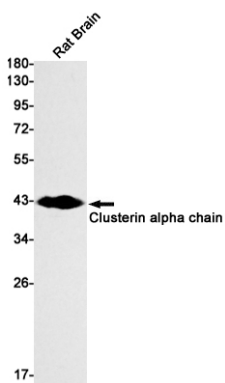
Actúa como chaperona extracelular que previene la agregación de proteínas no nativas. Previene la agregación de proteínas

plasmáticas inducida por estrés. Inhibe la formación de fibrillas amiloides por APP, APOC2, B2M, CALCA, CSN3, SNCA y variantes de LYZ propensas a la agregación (in vitro). No requiere ATP. Mantiene las proteínas parcialmente desplegadas en un estado adecuado para su posterior repliegamiento por otras chaperonas, como HSPA8/HSC70. No repliega proteínas por sí sola.

Área de Investigación

Inmunología

Datos de Imagen



Análisis de transferencia Western de la cadena alfa de clusterina en lisados de cerebro de rata utilizando el anticuerpo de la cadena alfa de clusterina.