

Nombre del Producto: Anticuerpo monoclonal de conejo CLPP**Nº de Catálogo: AMRe01834**

Solo para uso en investigación.

Resumen

Descripción	Anticuerpo monoclonal de conejo recombinante
Huésped	Conejo
Aplicación	WB,IP
Reactividad	Humano, Ratón, Rata
Conjugación	No conjugado
Modificación	Sin modificar
Isotipo	IgG
Clonalidad	Anticuerpo monoclonal
Formato	Líquido
Concentración	-
Almacenamiento	Hacer alícuotas y almacenar a -20°C (válido por 12 meses). Evitar ciclos de congelación/descongelación.
Envío	Bolsas de hielo
Tampon	50 mM de Tris-glicina (pH 7,4), 0,15 M de NaCl, 40 % de glicerol, 0,01 % de azida sódica y 0,05 % de proteína protectora
Purificación	Afinidad purificada

Aplicación

Relación de Dilución	WB 1:500-1:1000,IP 1:20-1:50
Peso Molecular	Calculated MW: 30 kDa; Observed MW: 30 kDa

Información del Antígeno

Nombre del Gen	CLPP
Nombres Alternativos	Endopeptidase Clp
ID del Gen	8192
ID SwissProt	Q16740
Inmunógeno	Un péptido sintético de CLPP humano

Antecedentes

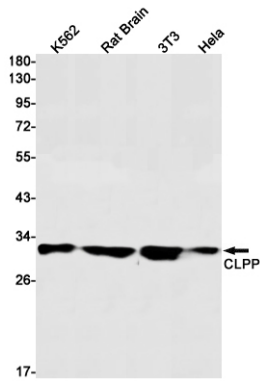
El CLP escinde péptidos en diversas proteínas mediante un proceso que requiere hidrólisis de ATP. El CLP podría ser

responsable de una función de mantenimiento bastante general y central, en lugar de la degradación de sustratos específicos.

Área de Investigación

Transducción de señales

Datos de Imagen



Análisis de transferencia Western de CLPP en lisados de HeLa, 3T3, cerebro de rata K562 usando anticuerpo CLPP.