

Nombre del Producto: Anticuerpo monoclonal de conejo PARP1 escindido**Nº de Catálogo: AMRe01832**

Solo para uso en investigación.

Resumen

Descripción	Anticuerpo monoclonal de conejo recombinante
Huésped	Conejo
Aplicación	WB
Reactividad	Humano
Conjugación	No conjugado
Modificación	Sin modificar
Isotipo	IgG
Clonalidad	Monoclonal
Formato	Líquido
Concentración	1 mg/ml. La concentración de este producto puede variar según el lote.
Almacenamiento	Hacer alícuotas y almacenar a -20°C (válido por 12 meses). Evitar ciclos de congelación/descongelación.
Envío	Bolsas de hielo
Tampon	50 mM de Tris-glicina (pH 7,4), 0,15 M de NaCl, 40 % de glicerol, 0,01 % de azida sódica y 0,05 % de proteína protectora
Purificación	Purificación por afinidad

Aplicación

Relación de Dilución	WB 1:500-1:1000
Peso Molecular	Calculated MW: 113 kDa; Observed MW: 89 kDa

Información del Antígeno

Nombre del Gen	PARP1 PARP1; ADPRT; PPOL; Poly [ADP-ribose] polymerase 1; PARP-1; ADP-ribosyltransferase
Nombres Alternativos	diphtheria toxin-like 1; ARTD1; NAD(+) ADP-ribosyltransferase 1; ADPRT 1; Poly[ADP-ribose] synthase 1
ID del Gen	142
ID SwissProt	P09874
Inmunógeno	Un péptido sintético de PARP humana

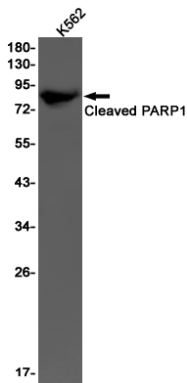
Antecedentes

Participa en la vía de reparación por escisión de bases (BER), catalizando la poli(ADP-ribosilación) de un número limitado de proteínas aceptoras implicadas en la arquitectura de la cromatina y el metabolismo del ADN. Esta modificación se produce tras daños en el ADN y es un paso obligatorio en una vía de detección/señalización que conduce a la reparación de roturas de la cadena de ADN.

Área de Investigación

Epigenética y señalización nuclear

Datos de Imagen



Análisis de transferencia Western de Cleaved-PARP1 en lisados K562 usando el anticuerpo Cleaved-PARP1.