

**Nombre del Producto: Anticuerpo monoclonal de conejo CLASP1****Nº de Catálogo: AMRe01830**

Solo para uso en investigación.

**Resumen**

<b>Descripción</b>	Anticuerpo monoclonal de conejo recombinante
<b>Huésped</b>	Conejo
<b>Aplicación</b>	WB,IHC,ICC/IF
<b>Reactividad</b>	Humano
<b>Conjugación</b>	No conjugado
<b>Modificación</b>	Sin modificar
<b>Isotipo</b>	IgG
<b>Clonalidad</b>	Monoclonal
<b>Formato</b>	Líquido
<b>Concentración</b>	0,5 mg/ml. La concentración de este producto puede variar según el lote.
<b>Almacenamiento</b>	Hacer alícuotas y almacenar a -20°C (válido por 12 meses). Evitar ciclos de congelación/descongelación.
<b>Envío</b>	Bolsas de hielo
<b>Tampon</b>	50 mM de Tris-glicina (pH 7,4), 0,15 M de NaCl, 40 % de glicerol, 0,01 % de azida sódica y 0,05 % de proteína protectora
<b>Purificación</b>	Purificación por afinidad

**Aplicación**

<b>Relación de Dilución</b>	WB 1:500-1:1000,IHC 1:50-1:100,ICC/IF 1:50-1:200
<b>Peso Molecular</b>	Calculated MW: 169 kDa; Observed MW: 160 kDa

**Información del Antígeno**

<b>Nombre del Gen</b>	CLASP1
<b>Nombres Alternativos</b>	CLASP1; KIAA0622; MAST1; CLIP-associating protein 1; Cytoplasmic linker-associated protein 1; Multiple asters homolog 1; Protein Orbit homolog 1; hOrbit1
<b>ID del Gen</b>	23332
<b>ID SwissProt</b>	Q7Z460
<b>Inmunógeno</b>	Un péptido sintético de CLASP1 humano

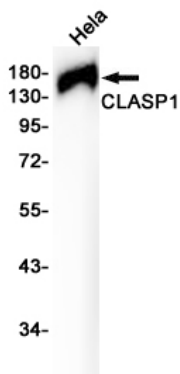
**Antecedentes**

Proteína de seguimiento del extremo positivo de los microtúbulos que promueve la estabilización de los microtúbulos dinámicos. Participa en la nucleación de microtúbulos no centrosomales originados en la red trans-Golgi (TGN). Es necesaria para la polarización de las matrices de microtúbulos citoplasmáticos en células migratorias hacia el borde anterior de la célula.

## Área de Investigación

Biología celular

## Datos de Imagen



Análisis de transferencia Western de CLASP1 en lisados de HeLa usando el anticuerpo CLASP1.