

Nombre del Producto: Anticuerpo monoclonal de conejo CENPE**Nº de Catálogo: AMRe01818**

Solo para uso en investigación.

Resumen

Descripción	Anticuerpo monoclonal de conejo recombinante
Huésped	Conejo
Aplicación	WB
Reactividad	Humano
Conjugación	No conjugado
Modificación	Sin modificar
Isotipo	IgG
Clonalidad	Monoclonal
Formato	Líquido
Concentración	0,41 mg/ml. La concentración de este producto puede variar según el lote.
Almacenamiento	Hacer alícuotas y almacenar a -20°C (válido por 12 meses). Evitar ciclos de congelación/descongelación.
Envío	Bolsas de hielo
Tampon	50 mM de Tris-glicina (pH 7,4), 0,15 M de NaCl, 40 % de glicerol, 0,01 % de azida sódica y 0,05 % de proteína protectora
Purificación	Purificación por afinidad

Aplicación

Relación de Dilución	WB 1:500-1:1000
Peso Molecular	Calculated MW: 316 kDa; Observed MW: 316 kDa

Información del Antígeno

Nombre del Gen	CENPE
Nombres Alternativos	CENP E; Centromere associated protein E; Centromere protein E 312kDa; KIF10; Kinesin family member 10; Kinesin related protein; PPP1R61
ID del Gen	1062
ID SwissProt	Q02224
Inmunógeno	Un péptido sintético de CENPE humano

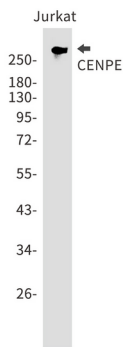
Antecedentes

CENPE es una proteína motora similar a la kinesina asociada al centrómero humano de 250-300 kDa que se acumula en la fase G2.

Área de Investigación

Epigenética y señalización nuclear

Datos de Imagen



Análisis Western blot de CENPE en lisados de Jurkat utilizando el anticuerpo CENPE.