
Nombre del Producto: Anticuerpo monoclonal de conejo de susceptibilidad a la apoptosis celular**Nº de Catálogo: AMRe01817**

Solo para uso en investigación.

Resumen

Descripción	Anticuerpo monoclonal de conejo recombinante
Huésped	Conejo
Aplicación	WB,IHC,ICC/IF
Reactividad	Humano, Ratón
Conjugación	No conjugado
Modificación	Sin modificar
Isotipo	IgG
Clonalidad	Monoclonal
Formato	Líquido
Concentración	0,5 mg/ml. La concentración de este producto puede variar según el lote.
Almacenamiento	Hacer alícuotas y almacenar a -20°C (válido por 12 meses). Evitar ciclos de congelación/descongelación.
Envío	Bolsas de hielo
Tampon	50 mM de Tris-glicina (pH 7,4), 0,15 M de NaCl, 40 % de glicerol, 0,01 % de azida sódica y 0,05 % de proteína protectora
Purificación	Purificación por afinidad

Aplicación

Relación de Dilución	WB 1:500-1:1000,IHC 1:50-1:100,ICC/IF 1:50-1:200
Peso Molecular	Calculated MW: 110 kDa; Observed MW: 110 kDa

Información del Antígeno

Nombre del Gen	CSE1L
Nombres Alternativos	CSE1L; CAS; CSE1; Exp2; Importin-alpha re-exporter; Exportin-2; XPO2
ID del Gen	1434
ID SwissProt	P55060
Inmunógeno	Un péptido sintético de susceptibilidad a la apoptosis celular humana

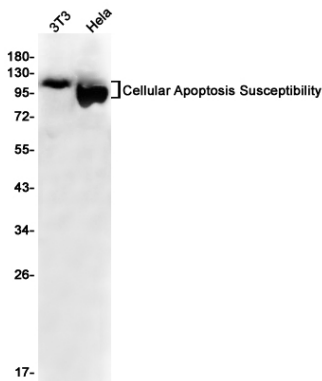
Antecedentes

Receptor de exportación para la importina alfa. Media la reexportación de la importina alfa del núcleo al citoplasma tras la liberación de los sustratos de importación (cargas) en el nucleoplasma. En el núcleo, se une cooperativamente a la importina alfa y a la GTPasa Ran en su forma activa unida a GTP.

Área de Investigación

Biología celular

Datos de Imagen



Análisis de transferencia Western de la susceptibilidad a la apoptosis unitaria en lisados de HeLa 3T3 utilizando el anticuerpo de susceptibilidad a la apoptosis unitaria.