

Nombre del Producto: Anticuerpo monoclonal de conejo CD226**Nº de Catálogo: AMRe01781**

Solo para uso en investigación.

Resumen

| | |
|-----------------------|--|
| Descripción | Anticuerpo monoclonal de conejo recombinante |
| Huésped | Conejo |
| Aplicación | WB |
| Reactividad | Humano |
| Conjugación | No conjugado |
| Modificación | Sin modificar |
| Isotipo | IgG |
| Clonalidad | Monoclonal |
| Formato | Líquido |
| Concentración | 0,5 mg/ml. La concentración de este producto puede variar según el lote. |
| Almacenamiento | Hacer alícuotas y almacenar a -20°C (válido por 12 meses). Evitar ciclos de congelación/descongelación. |
| Envío | Bolsas de hielo |
| Tampon | 50 mM de Tris-glicina (pH 7,4), 0,15 M de NaCl, 40 % de glicerol, 0,01 % de azida sódica y 0,05 % de proteína protectora |
| Purificación | Purificación por afinidad |

Aplicación

| | |
|-----------------------------|---|
| Relación de Dilución | WB 1:500-1:1000 |
| Peso Molecular | Calculated MW: 39 kDa; Observed MW: 60-80 kDa |

Información del Antígeno

| | |
|-----------------------------|--|
| Nombre del Gen | CD226 |
| Nombres Alternativos | CD226; DNAM1; CD226 antigen; DNAX accessory molecule 1; DNAM-1; CD antigen |
| ID del Gen | 10666 |
| ID SwissProt | Q15762 |
| Inmunógeno | Un péptido sintético del CD226 humano |

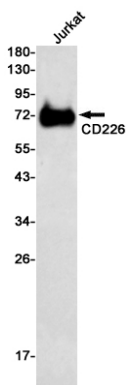
Antecedentes

Este gen codifica una glicoproteína expresada en la superficie de las células NK, plaquetas, monocitos y un subgrupo de linfocitos T. Pertenece a la superfamilia Ig, que contiene dos dominios similares a Ig del grupo V. La proteína media la adhesión celular de plaquetas y células megacariocíticas a las células endoteliales vasculares. También participa en la maduración de las células megacariocíticas. El empalme alternativo produce múltiples variantes de transcripción.

Área de Investigación

Inmunología

Datos de Imagen



Análisis de transferencia Western de CD226 en lisados de Jurkat utilizando el anticuerpo CD226.