

Nombre del Producto: Anticuerpo monoclonal de conejo catelicidina**Nº de Catálogo: AMRe01766**

Solo para uso en investigación.

Resumen

Descripción	Anticuerpo monoclonal de conejo recombinante
Huésped	Conejo
Aplicación	WB,IHC,IP
Reactividad	Humano
Conjugación	No conjugado
Modificación	Sin modificar
Isotipo	IgG
Clonalidad	Anticuerpo monoclonal
Formato	Líquido
Concentración	1,12 mg/ml. La concentración de este producto puede variar según el lote.
Almacenamiento	Hacer alícuotas y almacenar a -20°C (válido por 12 meses). Evitar ciclos de congelación/descongelación.
Envío	Bolsas de hielo
Tampon	50 mM de Tris-glicina (pH 7,4), 0,15 M de NaCl, 40 % de glicerol, 0,01 % de azida sódica y 0,05 % de proteína protectora
Purificación	Afinidad purificada

Aplicación

Relación de Dilución	WB 1:500-1:1000,IHC 1:50-1:100,IP 1:20-1:50
Peso Molecular	Calculated MW: 19 kDa; Observed MW: 19 kDa

Información del Antígeno

Nombre del Gen	CAMP
Nombres Alternativos	LL37; CAP18; CRAMP; HSD26; CAP-18; FALL39; FALL-39
ID del Gen	820
ID SwissProt	P49913
Inmunógeno	Un péptido sintético de catelicidina humana

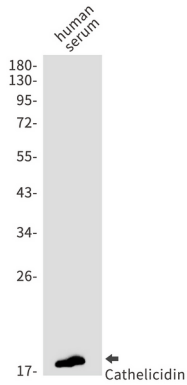
Antecedentes

Se une a los lipopolisacáridos bacterianos (LPS), tiene actividad antibacteriana.

Área de Investigación

Microbiología

Datos de Imagen



Análisis de transferencia Western de catelicidina/CLP en lisados de suero humano utilizando anticuerpo catelicidina.