
Nombre del Producto: Anticuerpo monoclonal de conejo contra el receptor fosfocannabinoide I (Ser316)**Nº de Catálogo: AMRe01754**

Solo para uso en investigación.

Resumen

Descripción	Anticuerpo monoclonal de conejo recombinante
Huésped	Conejo
Aplicación	WB
Reactividad	Humano
Conjugación	No conjugado
Modificación	Fosforilado
Isotipo	IgG
Clonalidad	Monoclonal
Formato	Líquido
Concentración	0,5 mg/ml. La concentración de este producto puede variar según el lote.
Almacenamiento	Hacer alícuotas y almacenar a -20°C (válido por 12 meses). Evitar ciclos de congelación/descongelación.
Envío	Bolsas de hielo
Tampon	50 mM de Tris-glicina (pH 7,4), 0,15 M de NaCl, 40 % de glicerol, 0,01 % de azida sódica y 0,05 % de proteína protectora
Purificación	Purificación por afinidad

Aplicación

Relación de Dilución	WB 1:500-1:1000
Peso Molecular	Calculated MW: 53 kDa; Observed MW: 53 kDa

Información del Antígeno

Nombre del Gen	CNR1
Nombres Alternativos	CNR1; CNR; Cannabinoid receptor 1; CB-R; CB1; CANN6
ID del Gen	1268
ID SwissProt	P21554
Inmunógeno	Un péptido sintético fosforilado correspondiente a los residuos de la proteína diana.

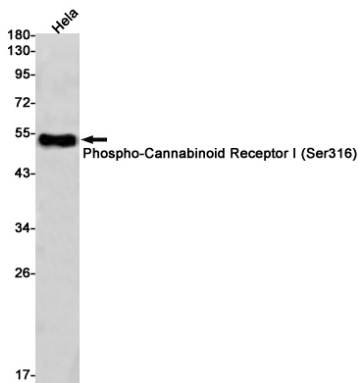
Antecedentes

Este gen codifica uno de dos receptores cannabinoides. Los cannabinoides, principalmente el delta-9-tetrahidrocannabinol y sus análogos sintéticos, son componentes psicoactivos de la marihuana. Los receptores cannabinoides pertenecen a la familia de receptores acoplados a la proteína de unión a nucleótidos de guanina (proteína G), que inhiben la actividad de la adenilato ciclasa de forma dosis-dependiente, estereoselectiva y sensible a la toxina pertussis. Se ha descubierto que ambos receptores intervienen en los efectos sobre el sistema nervioso central (SNC) inducidos por los cannabinoides (incluidas alteraciones del estado de ánimo y la cognición) que experimentan los consumidores de marihuana. Se han descrito múltiples variantes de transcripción que codifican dos isoformas proteicas diferentes para este gen.

Área de Investigación

Neurociencia

Datos de Imagen



Análisis de transferencia Western del receptor de fosfocannabinoide I (Ser316) en lisados de Hela usando el anticuerpo contra el receptor de fosfocannabinoide I (Ser316).