

Nombre del Producto: Anticuerpo monoclonal de conejo calnexina**Nº de Catálogo: AMRe01749**

Solo para uso en investigación.

Resumen

Descripción	Anticuerpo monoclonal de conejo recombinante
Huésped	Conejo
Aplicación	WB
Reactividad	Humano
Conjugación	No conjugado
Modificación	Sin modificar
Isotipo	IgG
Clonalidad	Monoclonal
Formato	Líquido
Concentración	0,3 mg/ml. La concentración de este producto puede variar según el lote.
Almacenamiento	Hacer alícuotas y almacenar a -20°C (válido por 12 meses). Evitar ciclos de congelación/descongelación.
Envío	Bolsas de hielo
Tampon	50 mM de Tris-glicina (pH 7,4), 0,15 M de NaCl, 40 % de glicerol, 0,01 % de azida sódica y 0,05 % de proteína protectora
Purificación	Purificación por afinidad

Aplicación

Relación de Dilución	WB 1:500-1:1000
Peso Molecular	Calculated MW: 68 kDa; Observed MW: 90 kDa

Información del Antígeno

Nombre del Gen	CANX
Nombres Alternativos	CANX; Calnexin; IP90; Major histocompatibility complex class I antigen-binding protein p88; p90
ID del Gen	821
ID SwissProt	P27824
Inmunógeno	Un péptido sintético de calnexina humana

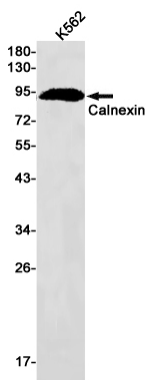
Antecedentes

La calnexina es una proteína transportadora de calcio incrustada en la membrana del RE que retiene las glucoproteínas recién sintetizadas dentro del RE para garantizar un plegamiento adecuado y un control de calidad (3-5). La especificidad de la calnexina para un subconjunto de glucoproteínas se define por un sitio de lectina, que se une a un oligosacárido intermedio temprano en la glucoproteína de plegamiento.

Área de Investigación

Etiquetas y marcadores celulares

Datos de Imagen



Análisis de transferencia Western de calnexina en lisados K562 usando el anticuerpo calnexina.