

**Nombre del Producto: Anticuerpo monoclonal de conejo C9orf167****Nº de Catálogo: AMRe01747**

Solo para uso en investigación.

**Resumen**

<b>Descripción</b>	Anticuerpo monoclonal de conejo recombinante
<b>Huésped</b>	Conejo
<b>Aplicación</b>	WB,IP
<b>Reactividad</b>	Humano
<b>Conjugación</b>	No conjugado
<b>Modificación</b>	Sin modificar
<b>Isotipo</b>	IgG
<b>Clonalidad</b>	Monoclonal
<b>Formato</b>	Líquido
<b>Concentración</b>	0,5 mg/ml. La concentración de este producto puede variar según el lote.
<b>Almacenamiento</b>	Hacer alícuotas y almacenar a -20°C (válido por 12 meses). Evitar ciclos de congelación/descongelación.
<b>Envío</b>	Bolsas de hielo
<b>Tampon</b>	50 mM de Tris-glicina (pH 7,4), 0,15 M de NaCl, 40 % de glicerol, 0,01 % de azida sódica y 0,05 % de proteína protectora
<b>Purificación</b>	Purificación por afinidad

**Aplicación**

<b>Relación de Dilución</b>	WB 1:500-1:1000,IP 1:20-1:50
<b>Peso Molecular</b>	Calculated MW: 47 kDa; Observed MW: 47 kDa

**Información del Antígeno**

<b>Nombre del Gen</b>	TOR4A
<b>Nombres Alternativos</b>	C9orf167
<b>ID del Gen</b>	54863
<b>ID SwissProt</b>	Q9NXH8
<b>Inmunógeno</b>	Proteína recombinante de C9orf167 humana

**Antecedentes**

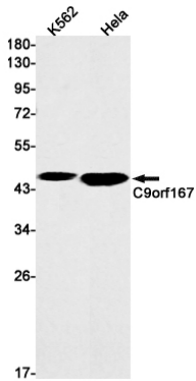
Se prevé que facilite la unión de ATP. Se prevé que se localice en la región extracelular y en el lumen del gránulo alfa de las

plaquetas. Se prevé que sea activo en el lumen del retículo endoplasmático y la envoltura nuclear.

## Área de Investigación

Biología celular

## Datos de Imagen



Análisis de transferencia Western de C9orf167 en lisados de K562, Hela usando el anticuerpo C9orf167.