

Nombre del Producto: Anticuerpo monoclonal de conejo beta III tubulina**Nº de Catálogo: AMRe01724**

Solo para uso en investigación.

Resumen

Descripción	Anticuerpo monoclonal de conejo recombinante
Huésped	Conejo
Aplicación	WB,IHC,ICC/IF,IP
Reactividad	Humano, Ratón, Rata
Conjugación	No conjugado
Modificación	Sin modificar
Isotipo	IgG
Clonalidad	Monoclonal
Formato	Líquido
Concentración	0,39 mg/ml. La concentración de este producto puede variar según el lote.
Almacenamiento	Hacer alícuotas y almacenar a -20°C (válido por 12 meses). Evitar ciclos de congelación/descongelación.
Envío	Bolsas de hielo
Tampon	50 mM de Tris-glicina (pH 7,4), 0,15 M de NaCl, 40 % de glicerol, 0,01 % de azida sódica y 0,05 % de proteína protectora
Purificación	Purificación por afinidad

Aplicación

Relación de Dilución	WB 1:500-1:1000,IHC 1:50-1:100,ICC/IF 1:50-1:200,IP 1:20-1:50
Peso Molecular	Calculated MW: 50 kDa; Observed MW: 50 kDa

Información del Antígeno

Nombre del Gen	TUBB3
Nombres Alternativos	TUBB3; TUBB4; Tubulin beta-3 chain; Tubulin beta-4 chain; Tubulin beta-III
ID del Gen	10381
ID SwissProt	Q13509
Inmunógeno	Un péptido sintético de la tubulina beta III humana

Antecedentes

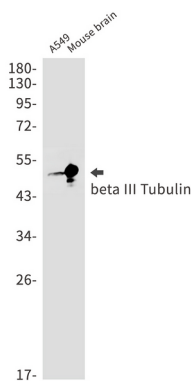
La tubulina TUBB3 es el componente principal de los microtúbulos. Se une a dos moles de GTP, uno en un sitio intercambiable

de la cadena beta y otro en un sitio no intercambiable de la cadena alfa. La tubulina TUBB3 desempeña un papel fundamental en la correcta guía y mantenimiento axonal.

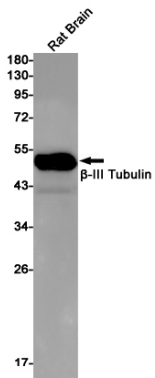
Área de Investigación

Transducción de señales

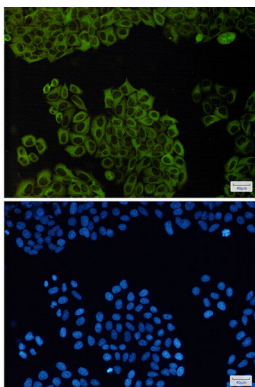
Datos de Imagen



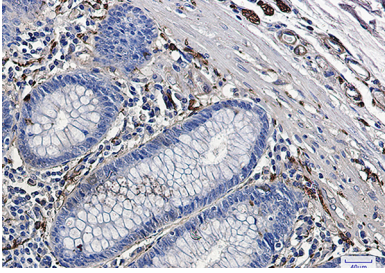
Análisis de transferencia Western de beta III tubulina en lisados de cerebro de ratón A549 usando el anticuerpo beta III tubulina.



Análisis de transferencia Western de beta III tubulina en lisados de cerebro de rata utilizando el anticuerpo beta III tubulina.



Análisis inmunocitoquímico de la tubulina beta III (verde) en HeLa utilizando el anticuerpo contra la tubulina beta III y DAPI (azul).



Análisis inmunohistoquímico de cáncer de colon humano incluido en parafina utilizando el anticuerpo beta III tubulina. Se utilizó citrato de sodio a alta presión y temperatura, pH 6,0, para la recuperación de antígeno.