

**Nombre del Producto: Anticuerpo monoclonal de conejo beta III tubulina****Nº de Catálogo: AMRe01723**

Solo para uso en investigación.

**Resumen**

<b>Descripción</b>	Anticuerpo monoclonal de conejo recombinante
<b>Huésped</b>	Conejo
<b>Aplicación</b>	WB,IHC,ICC/IF,IP
<b>Reactividad</b>	Humano, Ratón, Rata
<b>Conjugación</b>	No conjugado
<b>Modificación</b>	Sin modificar
<b>Isotipo</b>	IgG
<b>Clonalidad</b>	Monoclonal
<b>Formato</b>	Líquido
<b>Concentración</b>	0,39 mg/ml. La concentración de este producto puede variar según el lote.
<b>Almacenamiento</b>	Hacer alícuotas y almacenar a -20°C (válido por 12 meses). Evitar ciclos de congelación/descongelación.
<b>Envío</b>	Bolsas de hielo
<b>Tampon</b>	50 mM de Tris-glicina (pH 7,4), 0,15 M de NaCl, 40 % de glicerol, 0,01 % de azida sódica y 0,05 % de proteína protectora
<b>Purificación</b>	Purificación por afinidad

**Aplicación**

<b>Relación de Dilución</b>	WB 1:500-1:1000,IHC 1:50-1:100,ICC/IF 1:50-1:200,IP 1:20-1:50
<b>Peso Molecular</b>	Calculated MW: 50 kDa; Observed MW: 50 kDa

**Información del Antígeno**

<b>Nombre del Gen</b>	TUBB3
<b>Nombres Alternativos</b>	TUBB3; TUBB4; Tubulin beta-3 chain; Tubulin beta-4 chain; Tubulin beta-III
<b>ID del Gen</b>	10381
<b>ID SwissProt</b>	Q13509
<b>Inmunógeno</b>	Un péptido sintético de la tubulina beta III humana

**Antecedentes**

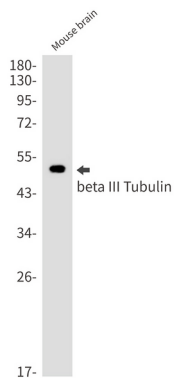
La tubulina TUBB3 es el componente principal de los microtúbulos. Se une a dos moles de GTP, uno en un sitio intercambiable

de la cadena beta y otro en un sitio no intercambiable de la cadena alfa. La tubulina TUBB3 desempeña un papel fundamental en la correcta guía y mantenimiento axonal.

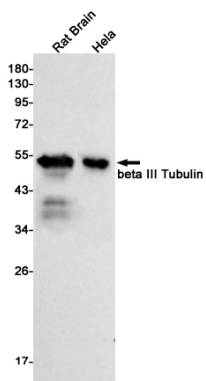
## Área de Investigación

Transducción de señales

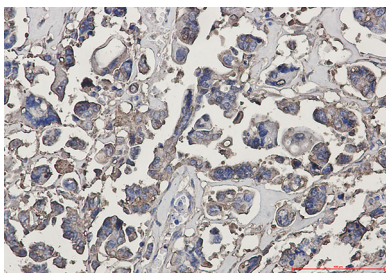
## Datos de Imagen



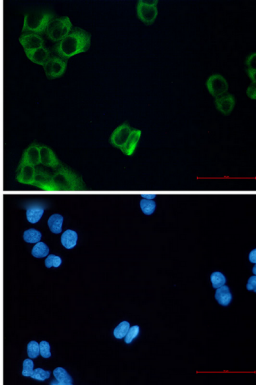
Análisis de transferencia Western de beta III tubulina en lisados de cerebro de ratón utilizando el anticuerpo beta III tubulina.



Análisis de transferencia Western de beta III tubulina en cerebro de rata, lisados de Hela usando anticuerpo beta III tubulina.



Análisis inmunohistoquímico de colangiocarcinoma humano incluido en parafina mediante anticuerpo anti-tubulina beta III. Se utilizó citrato de sodio a alta presión y temperatura, pH 6,0, para la recuperación de antígenos.



Análisis inmunocitoquímico de la tubulina beta III (verde) en Hela usando el anticuerpo contra la tubulina beta III y DAPI (azul).