

**Nombre del Producto: Anticuerpo monoclonal de conejo Bcl10****Nº de Catálogo: AMRe01720**

Solo para uso en investigación.

**Resumen**

<b>Descripción</b>	Anticuerpo monoclonal de conejo recombinante
<b>Huésped</b>	Conejo
<b>Aplicación</b>	WB
<b>Reactividad</b>	Humano, Ratón, Rata
<b>Conjugación</b>	No conjugado
<b>Modificación</b>	Sin modificar
<b>Isotipo</b>	IgG
<b>Clonalidad</b>	Monoclonal
<b>Formato</b>	Líquido
<b>Concentración</b>	0,5 mg/ml. La concentración de este producto puede variar según el lote.
<b>Almacenamiento</b>	Hacer alícuotas y almacenar a -20°C (válido por 12 meses). Evitar ciclos de congelación/descongelación.
<b>Envío</b>	Bolsas de hielo
<b>Tampon</b>	50 mM de Tris-glicina (pH 7,4), 0,15 M de NaCl, 40 % de glicerol, 0,01 % de azida sódica y 0,05 % de proteína protectora
<b>Purificación</b>	Purificación por afinidad

**Aplicación**

<b>Relación de Dilución</b>	WB 1:500-1:1000
<b>Peso Molecular</b>	Calculated MW: 26 kDa; Observed MW: 26 kDa

**Información del Antígeno**

<b>Nombre del Gen</b>	BCL10 BCL10; CIPER; CLAP; B-cell lymphoma/leukemia 10; B-cell CLL/lymphoma 10; Bcl-10;
<b>Nombres Alternativos</b>	CARD-containing molecule enhancing NF-kappa-B; CARD-like apoptotic protein; hCLAP; CED-3/ICH-1 prodomain homologous E10-like regulator; CIPER; Cellular homolog
<b>ID del Gen</b>	8915
<b>ID SwissProt</b>	O95999
<b>Inmunógeno</b>	Proteína recombinante de Bcl10 humana

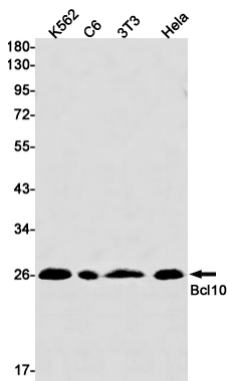
## Antecedentes

Promueve la apoptosis, la maduración de la procaspasa-9 y la activación de NF- $\kappa$ B a través de NIK e IKK. Puede ser una proteína adaptadora entre el complejo TNFR1-TRADD-RIP (corriente arriba) y el complejo NIK-IKK-IKAP (corriente abajo). Es sustrato de MALT1.

## Área de Investigación

Biología celular

## Datos de Imagen



Análisis de transferencia Western de Bcl10 en lisados K562, C6, 3T3, HeLa usando el anticuerpo Bcl10.