

Nombre del Producto: Anticuerpo monoclonal de conejo ATG16L1**Nº de Catálogo: AMRe01689**

Solo para uso en investigación.

Resumen

Descripción	Anticuerpo monoclonal de conejo recombinante
Huésped	Conejo
Aplicación	WB
Reactividad	Humano, Ratón, Rata
Conjugación	No conjugado
Modificación	Sin modificar
Isotipo	IgG
Clonalidad	Anticuerpo monoclonal
Formato	Líquido
Concentración	0,18 mg/ml. La concentración de este producto puede variar según el lote.
Almacenamiento	Hacer alícuotas y almacenar a -20°C (válido por 12 meses). Evitar ciclos de congelación/descongelación.
Envío	Bolsas de hielo
Tampon	50 mM de Tris-glicina (pH 7,4), 0,15 M de NaCl, 40 % de glicerol, 0,01 % de azida sódica y 0,05 % de proteína protectora
Purificación	Afinidad purificada

Aplicación

Relación de Dilución	WB 1:500-1:1000
Peso Molecular	Calculated MW: 68 kDa; Observed MW: 68 kDa

Información del Antígeno

Nombre del Gen	ATG16L1
Nombres Alternativos	ATG16L1; APG16L; Autophagy-related protein 16-1; APG16-like 1
ID del Gen	55054
ID SwissProt	Q676U5
Inmunógeno	Proteína recombinante de ATG16L1 humana

Antecedentes

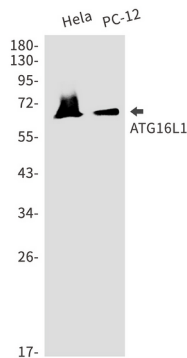
Desempeña un papel esencial en la autofagia: interactúa con ATG12-ATG5 para mediar la conjugación de la

fosfatidiletanolamina (PE) con LC3 (MAP1LC3A, MAP1LC3B o MAP1LC3C), produciendo una forma activada de LC3 unida a la membrana, denominada LC3-II. De esta manera, controla la elongación de la membrana autofagosómica naciente.

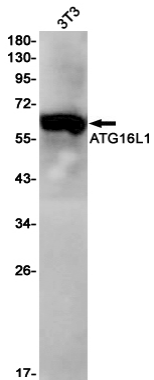
Área de Investigación

Biología celular

Datos de Imagen



Análisis de transferencia Western de ATG16L1 en lisados HeLa, PC-12 usando el anticuerpo ATG16L1.



Análisis de transferencia Western de ATG16L1 en lisados 3T3 usando el anticuerpo ATG16L1.