

Nombre del Producto: Anticuerpo monoclonal de conejo AS160**Nº de Catálogo: AMRe01681**

Solo para uso en investigación.

Resumen

Descripción	Anticuerpo monoclonal de conejo recombinante
Huésped	Conejo
Aplicación	WB,IP
Reactividad	Humano
Conjugación	No conjugado
Modificación	Sin modificar
Isotipo	IgG
Clonalidad	Monoclonal
Formato	Líquido
Concentración	0,5 mg/ml. La concentración de este producto puede variar según el lote.
Almacenamiento	Hacer alícuotas y almacenar a -20°C (válido por 12 meses). Evitar ciclos de congelación/descongelación.
Envío	Bolsas de hielo
Tampon	50 mM de Tris-glicina (pH 7,4), 0,15 M de NaCl, 40 % de glicerol, 0,01 % de azida sódica y 0,05 % de proteína protectora
Purificación	Purificación por afinidad

Aplicación

Relación de Dilución	WB 1:500-1:1000,IP 1:20-1:50
Peso Molecular	Calculated MW: 147 kDa; Observed MW: 160 kDa

Información del Antígeno

Nombre del Gen	TBC1D4
Nombres Alternativos	AS160; NIDDM5
ID del Gen	9882
ID SwissProt	O60343
Inmunógeno	Un péptido sintético correspondiente a la proteína objetivo

Antecedentes

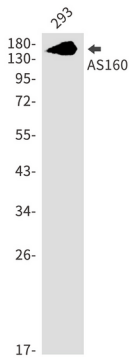
Puede actuar como proteína activadora de GTPasas para RAB2A, RAB8A, RAB10 y RAB14. La isoforma 2 promueve la

translocación del transportador de glucosa inducido por insulina SLC2A4/GLUT4 en la membrana plasmática, aumentando así la captación de glucosa.

Área de Investigación

Transducción de señales

Datos de Imagen



Análisis de transferencia Western de AS160 en 293 lisados utilizando el anticuerpo AS160.