

Nombre del Producto: Anticuerpo monoclonal de conejo Artemin**Nº de Catálogo: AMRe01678**

Solo para uso en investigación.

Resumen

Descripción	Anticuerpo monoclonal de conejo recombinante
Huésped	Conejo
Aplicación	WB,IHC,IP
Reactividad	Humano, Ratón, Rata
Conjugación	No conjugado
Modificación	Sin modificar
Isotipo	IgG
Clonalidad	Monoclonal
Formato	Líquido
Concentración	0,63 mg/ml. La concentración de este producto puede variar según el lote.
Almacenamiento	Hacer alícuotas y almacenar a -20°C (válido por 12 meses). Evitar ciclos de congelación/descongelación.
Envío	Bolsas de hielo
Tampon	50 mM de Tris-glicina (pH 7,4), 0,15 M de NaCl, 40 % de glicerol, 0,01 % de azida sódica y 0,05 % de proteína protectora
Purificación	Purificación por afinidad

Aplicación

Relación de Dilución	WB 1:500-1:1000,IHC 1:50-1:100,IP 1:20-1:50
Peso Molecular	Calculated MW: 23 kDa; Observed MW: 23 kDa

Información del Antígeno

Nombre del Gen	ARTN
Nombres Alternativos	Enovin; Neublastin
ID del Gen	9048
ID SwissProt	Q5T4W7
Inmunógeno	Un péptido sintético de Artemina humana

Antecedentes

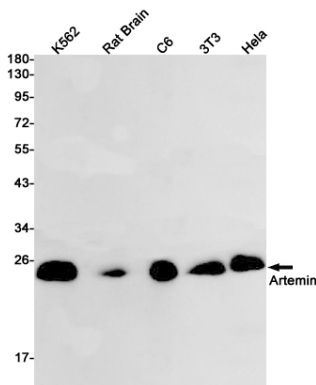
Ligando del complejo receptor GFR-alfa-3-RET, pero también puede activar el complejo receptor GFR-alfa-1-RET. Favorece la

supervivencia de neuronas periféricas sensoriales y simpáticas en cultivo, así como la de neuronas dopaminérgicas del mesencéfalo ventral. Es un potente atrayente de células hematopoyéticas intestinales, lo que promueve la formación de estructuras similares a las placas de Peyer, un componente importante del tejido linfoide asociado al intestino.

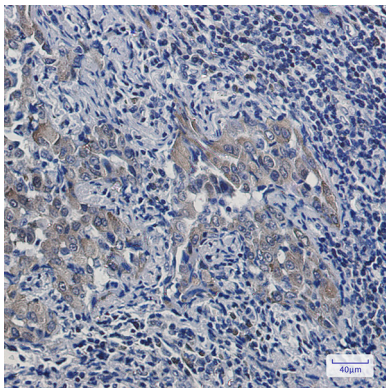
Área de Investigación

Neurociencia

Datos de Imagen



Análisis de transferencia Western de Artemin en lisados de cerebro de rata K562, C6, 3T3, HeLa usando el anticuerpo Artemin.



Análisis inmunohistoquímico de cáncer de pulmón humano incluido en parafina utilizando el anticuerpo Artemin. Se utilizó citrato de sodio a alta presión y temperatura, pH 6,0, para la recuperación de antígeno.