

Nombre del Producto: Anticuerpo monoclonal de conejo APG5L**Nº de Catálogo: AMRe01662**

Solo para uso en investigación.

Resumen

Descripción	Anticuerpo monoclonal de conejo recombinante
Huésped	Conejo
Aplicación	WB, ICC/IF, IP
Reactividad	Humano, Ratón, Rata
Conjugación	No conjugado
Modificación	Sin modificar
Isotipo	IgG
Clonalidad	Anticuerpo monoclonal
Formato	Líquido
Concentración	0,16 mg/ml. La concentración de este producto puede variar según el lote.
Almacenamiento	Hacer alícuotas y almacenar a -20°C (válido por 12 meses). Evitar ciclos de congelación/descongelación.
Envío	Bolsas de hielo
Tampon	50 mM de Tris-glicina (pH 7,4), 0,15 M de NaCl, 40 % de glicerol, 0,01 % de azida sódica y 0,05 % de proteína protectora
Purificación	Afinidad purificada

Aplicación

Relación de Dilución	WB 1:500-1:1000, ICC/IF 1:50-1:200, IP 1:20-1:50
Peso Molecular	Calculated MW: 32 kDa; Observed MW: 55 kDa

Información del Antígeno

Nombre del Gen	ATG5
Nombres Alternativos	APG 5L; APG5; APG5 autophagy 5 like; APG5 like; APG5-like; Apoptosis specific protein; ASP; ATG 5; ATG5 autophagy related 5 homolog; Autophagy protein 5; hAPG5
ID del Gen	9474
ID SwissProt	Q9H1Y0
Inmunógeno	Un péptido sintético de APG5L/ATG5 humano

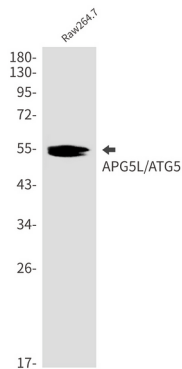
Antecedentes

Necesario para la autofagia. Se conjuga con ATG12 y se asocia con la membrana de aislamiento para formar una membrana de aislamiento en forma de copa y el autofagosoma. Participa en el control de calidad mitocondrial tras daño oxidativo y en la posterior longevidad celular.

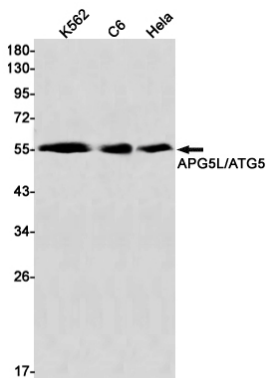
Área de Investigación

Biología celular

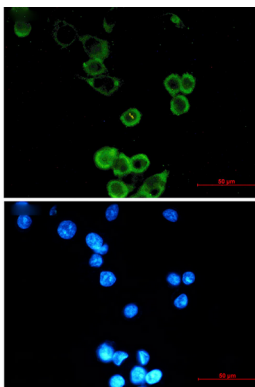
Datos de Imagen



Análisis de transferencia Western de APG5L/ATG5 en lisados Raw264.7 usando el anticuerpo APG5L.



Análisis de transferencia Western de pA de conejo APG5L/ATG5 en lisados K562, C6, HeLa usando el anticuerpo APG5L/ATG5.



Análisis inmunocitoquímico de APG5L/ATG5 (verde) en MCF-7 utilizando el anticuerpo APG5L/ATG5 y DAPI (azul).