

---

**Nombre del Producto: Anticuerpo monoclonal de conejo ATG12****Nº de Catálogo: AMRe01661**

Solo para uso en investigación.

**Resumen**

<b>Descripción</b>	Anticuerpo monoclonal de conejo recombinante
<b>Huésped</b>	Conejo
<b>Aplicación</b>	WB
<b>Reactividad</b>	Humano, Ratón
<b>Conjugación</b>	No conjugado
<b>Modificación</b>	Sin modificar
<b>Isotipo</b>	IgG
<b>Clonalidad</b>	Anticuerpo monoclonal
<b>Formato</b>	Líquido
<b>Concentración</b>	-
<b>Almacenamiento</b>	Hacer alícuotas y almacenar a -20°C (válido por 12 meses). Evitar ciclos de congelación/descongelación.
<b>Envío</b>	Bolsas de hielo
<b>Tampon</b>	50 mM de Tris-glicina (pH 7,4), 0,15 M de NaCl, 40 % de glicerol, 0,01 % de azida sódica y 0,05 % de proteína protectora
<b>Purificación</b>	Afinidad purificada

**Aplicación**

<b>Relación de Dilución</b>	WB 1:500-1:1000
<b>Peso Molecular</b>	Calculated MW: 15 kDa; Observed MW: 55 kDa

**Información del Antígeno**

<b>Nombre del Gen</b>	ATG12
<b>Nombres Alternativos</b>	APG12-like; APG12L; ATG12; Autophagy 12; Autophagy-related protein 12; FBR93; HAPG12; Ubiquitin-like protein ATG12
<b>ID del Gen</b>	9140
<b>ID SwissProt</b>	O94817
<b>Inmunógeno</b>	Un péptido sintético de Apg12 humano

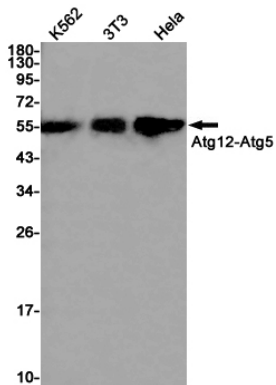
**Antecedentes**

Proteína similar a la ubiquitina, necesaria para la autofagia. Conjugada con ATG3 y ATG5.

## Área de Investigación

Biología celular

## Datos de Imagen



Análisis de transferencia Western de Apg12 en lisados K562, 3T3, HeLa usando el anticuerpo ATG12.