

**Nombre del Producto: Anticuerpo monoclonal de conejo APE1****Nº de Catálogo: AMRe01659**

Solo para uso en investigación.

**Resumen**

<b>Descripción</b>	Anticuerpo monoclonal de conejo recombinante
<b>Huésped</b>	Conejo
<b>Aplicación</b>	WB
<b>Reactividad</b>	Humano, Ratón, Rata
<b>Conjugación</b>	No conjugado
<b>Modificación</b>	Sin modificar
<b>Isotipo</b>	IgG
<b>Clonalidad</b>	Monoclonal
<b>Formato</b>	Líquido
<b>Concentración</b>	0,5 mg/ml. La concentración de este producto puede variar según el lote.
<b>Almacenamiento</b>	Hacer alícuotas y almacenar a -20°C (válido por 12 meses). Evitar ciclos de congelación/descongelación.
<b>Envío</b>	Bolsas de hielo
<b>Tampon</b>	50 mM de Tris-glicina (pH 7,4), 0,15 M de NaCl, 40 % de glicerol, 0,01 % de azida sódica y 0,05 % de proteína protectora
<b>Purificación</b>	Purificación por afinidad

**Aplicación**

<b>Relación de Dilución</b>	WB 1:500-1:1000
<b>Peso Molecular</b>	Calculated MW: 36 kDa; Observed MW: 36 kDa

**Información del Antígeno**

<b>Nombre del Gen</b>	APEX1 APEX1; APE; APE1; APEX; APX; HAP1; REF1; DNA-(apurinic or apyrimidinic site) lyase;
<b>Nombres Alternativos</b>	APEX nuclease; APEN; Apurinic-apyrimidinic endonuclease 1; AP endonuclease 1; APE-1; REF-1; Redox factor-1
<b>ID del Gen</b>	328
<b>ID SwissProt</b>	P27695
<b>Inmunógeno</b>	Proteína recombinante de APE1 humana

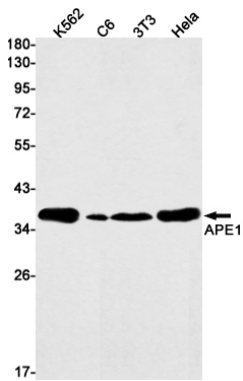
## Antecedentes

Ape1 inicia la reparación de sitios abásicos y es esencial para la vía de reparación por escisión de bases (BER). Las actividades de reparación de Ape1 se estimulan mediante la interacción con XRCC1, otra proteína esencial en la BER. Ape1 funciona como un factor redox que mantiene los factores de transcripción en un estado activo y reducido, pero también puede funcionar de forma redox independiente como cofactor transcripcional para controlar diferentes destinos celulares, como la apoptosis, la proliferación y la diferenciación.

## Área de Investigación

Epigenética y señalización nuclear

## Datos de Imagen



Análisis de transferencia Western de APE1 en lisados K562, C6, 3T3, HeLa usando el anticuerpo APE1.