

Nombre del Producto: Anticuerpo monoclonal de conejo fosfo-AP2M1 (Thr156)**Nº de Catálogo: AMRe01657**

Solo para uso en investigación.

Resumen

Descripción	Anticuerpo monoclonal de conejo recombinante
Huésped	Conejo
Aplicación	WB
Reactividad	Humano
Conjugación	No conjugado
Modificación	Fosforilado
Isotipo	IgG
Clonalidad	Monoclonal
Formato	Líquido
Concentración	0,5 mg/ml. La concentración de este producto puede variar según el lote.
Almacenamiento	Hacer alícuotas y almacenar a -20°C (válido por 12 meses). Evitar ciclos de congelación/descongelación.
Envío	Bolsas de hielo
Tampon	50 mM de Tris-glicina (pH 7,4), 0,15 M de NaCl, 40 % de glicerol, 0,01 % de azida sódica y 0,05 % de proteína protectora
Purificación	Purificación por afinidad

Aplicación

Relación de Dilución	WB 1:500-1:1000
Peso Molecular	Calculated MW: 50 kDa; Observed MW: 50 kDa

Información del Antígeno

Nombre del Gen	AP2M1 AP-2 complex subunit mu; AP-2 mu chain; Adapter-related protein complex 2 subunit
Nombres Alternativos	mu; Adaptin-mu2; Clathrin assembly protein complex 2 mu medium chain; Clathrin coat assembly protein AP50
ID del Gen	1173
ID SwissProt	Q96CW1
Inmunógeno	Un péptido sintético fosforilado correspondiente a los residuos de la proteína diana.

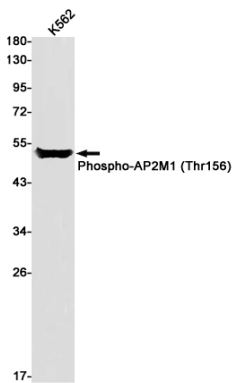
Antecedentes

Las adaptinas son subunidades heterotetraméricas de adaptadores, complejos que participan en la formación de fosas recubiertas de clatrina para la endocitosis mediada por vesículas. Participan en la endocitosis dependiente de clatrina, en la que las proteínas de carga se incorporan a vesículas rodeadas de clatrina (vesículas recubiertas de clatrina, CCV) destinadas a la fusión con el endosoma temprano.

Área de Investigación

Transducción de señales

Datos de Imagen



Análisis de transferencia Western de Phospho-AP2M1 (Thr156) en lisados K562 usando el anticuerpo Phospho-AP2M1 (Thr156).