

**Nombre del Producto: Anticuerpo monoclonal de conejo Aly****Nº de Catálogo: AMRe01641**

Solo para uso en investigación.

**Resumen**

<b>Descripción</b>	Anticuerpo monoclonal de conejo recombinante
<b>Huésped</b>	Conejo
<b>Aplicación</b>	WB,IHC,ICC/IF,IP
<b>Reactividad</b>	Humano, Ratón, Rata
<b>Conjugación</b>	No conjugado
<b>Modificación</b>	Sin modificar
<b>Isotipo</b>	IgG
<b>Clonalidad</b>	Monoclonal
<b>Formato</b>	Líquido
<b>Concentración</b>	0,63 mg/ml. La concentración de este producto puede variar según el lote.
<b>Almacenamiento</b>	Hacer alícuotas y almacenar a -20°C (válido por 12 meses). Evitar ciclos de congelación/descongelación.
<b>Envío</b>	Bolsas de hielo
<b>Tampon</b>	50 mM de Tris-glicina (pH 7,4), 0,15 M de NaCl, 40 % de glicerol, 0,01 % de azida sódica y 0,05 % de proteína protectora
<b>Purificación</b>	Purificación por afinidad

**Aplicación**

<b>Relación de Dilución</b>	WB 1:500-1:1000,IHC 1:50-1:100,ICC/IF 1:50-1:200,IP 1:20-1:50
<b>Peso Molecular</b>	Calculated MW: 27 kDa; Observed MW: 27 kDa

**Información del Antígeno**

<b>Nombre del Gen</b>	ALYREF
<b>Nombres Alternativos</b>	ALYREF; ALY; BEF; THOC4; THO complex subunit 4; Tho4; Ally of AML-1 and LEF-1; Aly/REF export factor; Transcriptional coactivator Aly/REF; bZIP-enhancing factor BEF
<b>ID del Gen</b>	10189
<b>ID SwissProt</b>	Q86V81
<b>Inmunógeno</b>	Un péptido sintético de Aly humana

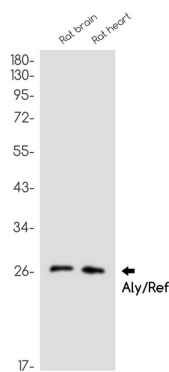
**Antecedentes**

Componente del subcomplejo THO del complejo TREX. El complejo TREX se asocia específicamente con el ARNm empalmado y no con el pre-ARNm no empalmado. Se recluta a los ARNm empalmados mediante un mecanismo independiente de la transcripción. Se une al ARNm aguas arriba del complejo de unión exónica (EJC) y se recluta, de forma dependiente del empalme y la caperuza, a una región cercana al extremo 5' del ARNm, donde participa en la exportación del ARNm.

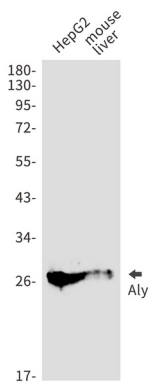
## Área de Investigación

Epigenética y señalización nuclear

## Datos de Imagen



Análisis de transferencia Western de Aly/Ref en lisados de cerebro y corazón de rata utilizando el anticuerpo Aly.



Análisis de transferencia Western de Aly/Ref en lisados de hígado de ratón HepG2 utilizando el anticuerpo Aly/Ref.