

Nombre del Producto: Anticuerpo monoclonal de conejo alfa sarcoglicano

Nº de Catálogo: AMRe01638

Solo para uso en investigación.

Resumen

Descripción	Anticuerpo monoclonal de conejo recombinante
Huésped	Conejo
Aplicación	WB,IHC,IP
Reactividad	Humano, Ratón, Rata
Conjugación	No conjugado
Modificación	Sin modificar
Isotipo	IgG
Clonalidad	Monoclonal
Formato	Líquido
Concentración	-
Almacenamiento	Hacer alícuotas y almacenar a -20°C (válido por 12 meses). Evitar ciclos de congelación/descongelación.
Envío	Bolsas de hielo
Tampon	50 mM de Tris-glicina (pH 7,4), 0,15 M de NaCl, 40 % de glicerol, 0,01 % de azida sódica y 0,05 % de proteína protectora
Purificación	Purificación por afinidad

Aplicación

Relación de Dilución	WB 1:500-1:1000,IHC 1:50-1:100,IP 1:20-1:50
Peso Molecular	Calculated MW: 43 kDa; Observed MW: 50 kDa

Información del Antígeno

Nombre del Gen	SGCA
Nombres Alternativos	SGCA; ADL; DAG2; Alpha-sarcoglycan; Alpha-SG; 50 kDa dystrophin-associated glycoprotein; 50DAG; Adhalin; Dystroglycan-2
ID del Gen	6442
ID SwissProt	Q16586
Inmunógeno	Un péptido sintético del sarcoglicano alfa humano

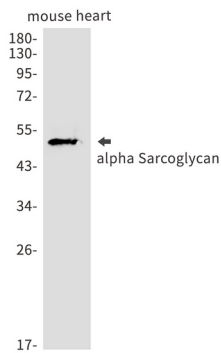
Antecedentes

Componente del complejo sarcoglicano, un subcomplejo del complejo distrofina-glicoproteína que forma un enlace entre el citoesqueleto de F-actina y la matriz extracelular.

Área de Investigación

Transducción de señales

Datos de Imagen



Análisis Western blot de alfa sarcoglicano en lisados de corazón de ratón usando anticuerpo alfa sarcoglicano.