

## Nombre del Producto: Anticuerpo monoclonal de conejo alfa B cristalino

### Nº de Catálogo: AMRe01636

Solo para uso en investigación.

## Resumen

<b>Descripción</b>	Anticuerpo monoclonal de conejo recombinante
<b>Huésped</b>	Conejo
<b>Aplicación</b>	WB, ICC/IF, IP
<b>Reactividad</b>	Humano, Rata
<b>Conjugación</b>	No conjugado
<b>Modificación</b>	Sin modificar
<b>Isotipo</b>	IgG
<b>Clonalidad</b>	Anticuerpo monoclonal
<b>Formato</b>	Líquido
<b>Concentración</b>	0,43 mg/ml. La concentración de este producto puede variar según el lote.
<b>Almacenamiento</b>	Hacer alícuotas y almacenar a -20°C (válido por 12 meses). Evitar ciclos de congelación/descongelación.
<b>Envío</b>	Bolsas de hielo
<b>Tampon</b>	50 mM de Tris-glicina (pH 7,4), 0,15 M de NaCl, 40 % de glicerol, 0,01 % de azida sódica y 0,05 % de proteína protectora
<b>Purificación</b>	Afinidad purificada

## Aplicación

<b>Relación de Dilución</b>	WB 1:500-1:1000, ICC/IF 1:50-1:200, IP 1:20-1:50
<b>Peso Molecular</b>	Calculated MW: 20 kDa; Observed MW: 20 kDa

## Información del Antígeno

<b>Nombre del Gen</b>	CRYAB
<b>Nombres Alternativos</b>	CRYAB; CRYA2; Alpha-crystallin B chain; Alpha(B)-crystallin; Heat shock protein beta-5; HspB5; Renal carcinoma antigen NY-REN-27; Rosenthal fiber component
<b>ID del Gen</b>	1410
<b>ID SwissProt</b>	P02511
<b>Inmunógeno</b>	Un péptido sintético de la Alfa B Cristalina humana

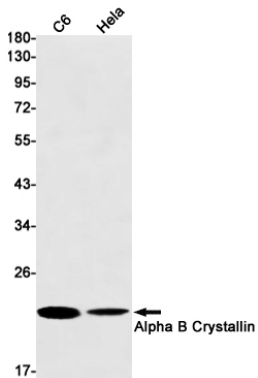
## Antecedentes

Puede contribuir a la transparencia y al índice de refracción de la lente.

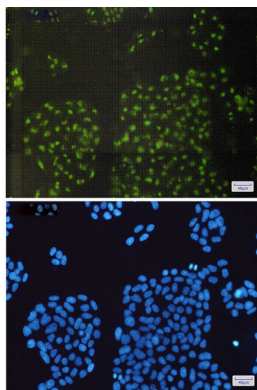
## Área de Investigación

Transducción de señales

## Datos de Imagen



Análisis de transferencia Western de alfa B cristalina en lisados C6, HeLa usando el anticuerpo alfa B cristalina.



Análisis inmunocitoquímico de Alfa B Cristalina (verde) en HeLa utilizando el anticuerpo Alfa B Cristalina y DAPI (azul).