

Nombre del Producto: Anticuerpo monoclonal de conejo ALDH7A1**Nº de Catálogo: AMRe01626**

Solo para uso en investigación.

Resumen

Descripción	Anticuerpo monoclonal de conejo recombinante
Huésped	Conejo
Aplicación	WB, ICC/IF, IP
Reactividad	Humano, Ratón
Conjugación	No conjugado
Modificación	Sin modificar
Isotipo	IgG
Clonalidad	Monoclonal
Formato	Líquido
Concentración	0,3 mg/ml. La concentración de este producto puede variar según el lote.
Almacenamiento	Hacer alícuotas y almacenar a -20°C (válido por 12 meses). Evitar ciclos de congelación/descongelación.
Envío	Bolsas de hielo
Tampon	50 mM de Tris-glicina (pH 7,4), 0,15 M de NaCl, 40 % de glicerol, 0,01 % de azida sódica y 0,05 % de proteína protectora
Purificación	Purificación por afinidad

Aplicación

Relación de Dilución	WB 1:500-1:1000, ICC/IF 1:50-1:200, IP 1:20-1:50
Peso Molecular	Calculated MW: 58 kDa; Observed MW: 58 kDa

Información del Antígeno

Nombre del Gen	ALDH7A1
Nombres Alternativos	aldehyde dehydrogenase 7 family member A1; EPD; PDE; ATQ1
ID del Gen	501
ID SwissProt	P49419
Inmunógeno	Un péptido sintético de ALDH7A1 humana

Antecedentes

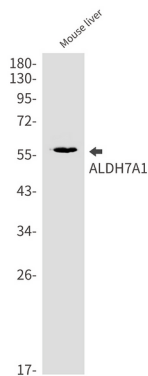
Enzima multifuncional que media importantes efectos protectores. Metaboliza el aldehído de betaína a betaína, un importante

osmolito celular y donante de metilo. Protege las células del estrés oxidativo metabolizando diversos aldehídos derivados de la peroxidación lipídica. Participa en el catabolismo de la lisina.

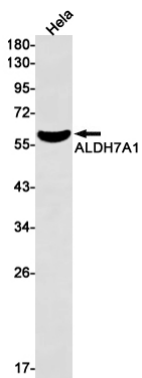
Área de Investigación

Transducción de señales

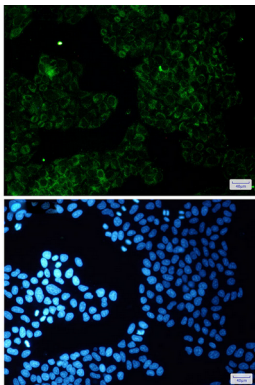
Datos de Imagen



Análisis de transferencia Western de ALDH7A1 en lisados de hígado de ratón utilizando el anticuerpo ALDH7A1.



Análisis de transferencia Western de ALDH7A1 en lisados de HeLa usando el anticuerpo ALDH7A1.



Análisis inmunocitoquímico de ALDH7A1 (verde) en HeLa utilizando el anticuerpo ALDH7A1 y DAPI (azul).