

**Nombre del Producto:** Anticuerpo monoclonal de conejo del receptor de laminina de 67 kDa

**Nº de Catálogo:** AMRe01595

Solo para uso en investigación.

## Resumen

<b>Descripción</b>	Anticuerpo monoclonal de conejo recombinante
<b>Huésped</b>	Conejo
<b>Aplicación</b>	WB,IP
<b>Reactividad</b>	Humano, Ratón, Rata
<b>Conjugación</b>	No conjugado
<b>Modificación</b>	Sin modificar
<b>Isotipo</b>	IgG
<b>Clonalidad</b>	Anticuerpo monoclonal
<b>Formato</b>	Líquido
<b>Concentración</b>	1,03 mg/ml. La concentración de este producto puede variar según el lote.
<b>Almacenamiento</b>	Hacer alícuotas y almacenar a -20°C (válido por 12 meses). Evitar ciclos de congelación/descongelación.
<b>Envío</b>	Bolsas de hielo
<b>Tampon</b>	50 mM de Tris-glicina (pH 7,4), 0,15 M de NaCl, 40 % de glicerol, 0,01 % de azida sódica y 0,05 % de proteína protectora
<b>Purificación</b>	Afinidad purificada

## Aplicación

<b>Relación de Dilución</b>	WB 1:500-1:1000,IP 1:20-1:50
<b>Peso Molecular</b>	Calculated MW: 33 kDa; Observed MW: 40 kDa

## Información del Antígeno

<b>Nombre del Gen</b>	RPSA
<b>Nombres Alternativos</b>	SA; LBP; LRP; p40; 67LR; ICAS; lamR; 37LRP; LAMBR; LAMR1; LRP/LR; LBP/p40; NEM/1CHD4
<b>ID del Gen</b>	3921
<b>ID SwissProt</b>	P08865
<b>Inmunógeno</b>	Un péptido sintético del receptor de laminina humano de 67 kDa

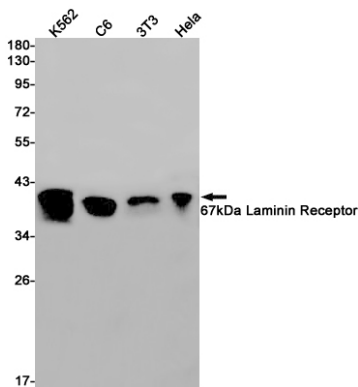
## Antecedentes

Necesario para el ensamblaje y/o la estabilidad de la subunidad ribosomal 40S. Necesario para el procesamiento del precursor del ARNr 20S a ARNr 18S maduro en una etapa tardía de la maduración de las subunidades ribosomales 40S. También funciona como receptor de superficie celular para la laminina. Participa en la adhesión celular a la membrana basal y en la consiguiente activación de las vías de transducción de señales.

## Área de Investigación

Cardiovascular

## Datos de Imagen



Análisis de transferencia Western del receptor de laminina de 67 kDa en lisados K562, C6, 3T3, HeLa usando el anticuerpo del receptor de laminina de 67 kDa.