
Nombre del Producto: Anticuerpo monoclonal de conejo ATF2**Nº de Catálogo: AMRe01584**

Solo para uso en investigación.

Resumen

Descripción	Anticuerpo monoclonal de conejo recombinante
Huésped	Conejo
Aplicación	WB, ICC/IF, IP
Reactividad	Humano
Conjugación	No conjugado
Modificación	Sin modificar
Isotipo	IgG
Clonalidad	Monoclonal
Formato	Líquido
Concentración	0,32 mg/ml. La concentración de este producto puede variar según el lote.
Almacenamiento	Hacer alícuotas y almacenar a -20°C (válido por 12 meses). Evitar ciclos de congelación/descongelación.
Envío	Bolsas de hielo
Tampon	50 mM de Tris-glicina (pH 7,4), 0,15 M de NaCl, 40 % de glicerol, 0,01 % de azida sódica y 0,05 % de proteína protectora
Purificación	Purificación por afinidad

Aplicación

Relación de Dilución	WB 1:500-1:1000, ICC/IF 1:50-1:200, IP 1:20-1:50
Peso Molecular	Calculated MW: 55 kDa; Observed MW: 70 kDa

Información del Antígeno

Nombre del Gen	ATF2 ATF2; CREB2; CREBP1; Cyclic AMP-dependent transcription factor ATF-2; cAMP-
Nombres Alternativos	dependent transcription factor ATF-2; Activating transcription factor 2; Cyclic AMP-responsive element-binding protein 2; CREB-2; cAMP-responsive element-binding pro
ID del Gen	1386
ID SwissProt	P15336
Inmunógeno	Un péptido sintético correspondiente a la proteína objetivo

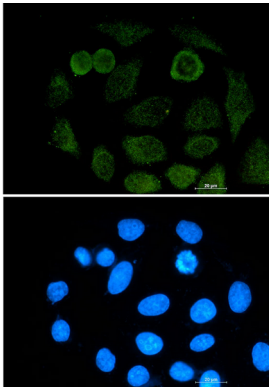
Antecedentes

Este gen codifica un factor de transcripción perteneciente a la familia de proteínas de unión al ADN con cremallera de leucina. Esta proteína se une al elemento sensible a AMPc (CRE), un palíndromo octamérico. La proteína forma un homodímero o heterodímero con c-Jun y estimula la transcripción dependiente de CRE. La proteína también es una histona acetiltransferasa (HAT) que acetila específicamente las histonas H2B y H4 in vitro.

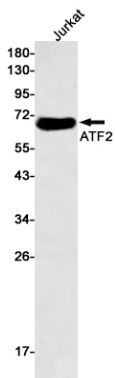
Área de Investigación

Epigenética y señalización nuclear

Datos de Imagen



Análisis inmunocitoquímico de ATF2 (verde) en A549 usando el anticuerpo ATF2 y DAPI (azul).



Análisis de transferencia Western de ATF2 en lisados de Jurkat utilizando el anticuerpo ATF2.