

---

**Nombre del Producto: Anticuerpo monoclonal de conejo VCAM1****Nº de Catálogo: AMRe01570**

Solo para uso en investigación.

**Resumen**

<b>Descripción</b>	Anticuerpo monoclonal de conejo recombinante
<b>Huésped</b>	Conejo
<b>Aplicación</b>	WB,IHC,IP
<b>Reactividad</b>	Humano, Ratón, Rata
<b>Conjugación</b>	No conjugado
<b>Modificación</b>	Sin modificar
<b>Isotipo</b>	IgG
<b>Clonalidad</b>	Monoclonal
<b>Formato</b>	Líquido
<b>Concentración</b>	0,3 mg/ml. La concentración de este producto puede variar según el lote.
<b>Almacenamiento</b>	Hacer alícuotas y almacenar a -20°C (válido por 12 meses). Evitar ciclos de congelación/descongelación.
<b>Envío</b>	Bolsas de hielo
<b>Tampon</b>	50 mM de Tris-glicina (pH 7,4), 0,15 M de NaCl, 40 % de glicerol, 0,01 % de azida sódica y 0,05 % de proteína protectora
<b>Purificación</b>	Purificación por afinidad

**Aplicación**

<b>Relación de Dilución</b>	WB 1:500-1:1000,IHC 1:50-1:100,IP 1:20-1:50
<b>Peso Molecular</b>	Calculated MW: 81 kDa; Observed MW: 110 kDa

**Información del Antígeno**

<b>Nombre del Gen</b>	VCAM1
<b>Nombres Alternativos</b>	VCAM1; L1CAM; Vascular cell adhesion protein 1; V-CAM 1; VCAM-1; INCAM-100; CD antigen CD106
<b>ID del Gen</b>	7412
<b>ID SwissProt</b>	P19320
<b>Inmunógeno</b>	Un péptido sintético de VCAM1 de ratón

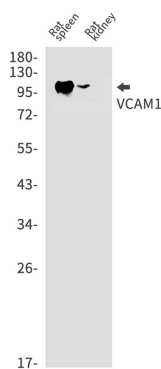
**Antecedentes**

Este gen pertenece a la superfamilia Ig y codifica una sialoglicoproteína de la superficie celular expresada por el endotelio activado por citocinas. Esta proteína de membrana de tipo I media la adhesión y la transducción de señales entre leucocitos y células endoteliales, y podría desempeñar un papel en el desarrollo de la aterosclerosis y la artritis reumatoide. Se han descrito dos transcripciones de empalme alternativo que codifican diferentes isoformas para este gen. Especificidad tisular:

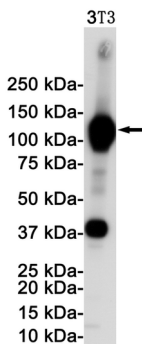
## Área de Investigación

Transducción de señales

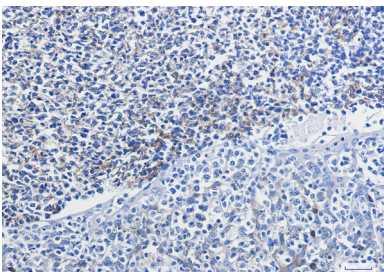
## Datos de Imagen



Análisis de transferencia Western de VCAM1 en lisados de bazo y riñón de rata utilizando el anticuerpo VCAM1.



Análisis de transferencia Western de VCAM1 en lisados 3T3 usando el anticuerpo VCAM1.



Análisis inmunohistoquímico de amígdala humana incluida en parafina mediante el anticuerpo VCAM1. Se utilizó citrato de sodio a alta presión y temperatura, pH 6,0, para la recuperación del antígeno.