

Nombre del Producto: Anticuerpo monoclonal de conejo fosfo-MDM2 (Ser166)**Nº de Catálogo: AMRe01553**

Solo para uso en investigación.

Resumen

Descripción	Anticuerpo monoclonal de conejo recombinante
Huésped	Conejo
Aplicación	WB,IHC
Reactividad	Humano, Rata
Conjugación	No conjugado
Modificación	Fosforilado
Isotipo	IgG
Clonalidad	Monoclonal
Formato	Líquido
Concentración	0,5 mg/ml. La concentración de este producto puede variar según el lote.
Almacenamiento	Hacer alícuotas y almacenar a -20°C (válido por 12 meses). Evitar ciclos de congelación/descongelación.
Envío	Bolsas de hielo
Tampon	50 mM de Tris-glicina (pH 7,4), 0,15 M de NaCl, 40 % de glicerol, 0,01 % de azida sódica y 0,05 % de proteína protectora
Purificación	Purificación por afinidad

Aplicación

Relación de Dilución	WB 1:500-1:1000,IHC 1:50-1:100
Peso Molecular	Calculated MW: 55 kDa; Observed MW: 90 kDa

Información del Antígeno

Nombre del Gen	MDM2
Nombres Alternativos	Double minute 2 protein; Hdm2; Oncoprotein Mdm2
ID del Gen	4193
ID SwissProt	Q00987
Inmunógeno	Un péptido sintético fosforilado correspondiente a los residuos de la proteína diana.

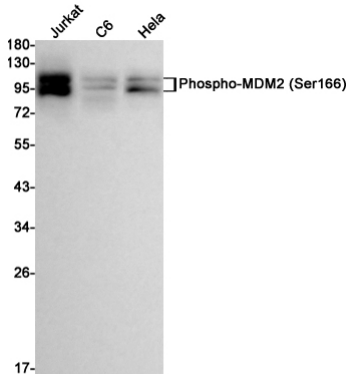
Antecedentes

Ligasa de proteína ubiquitina E3 que media la ubiquitinación de p53/TP53, lo que conduce a su degradación por el proteasoma.

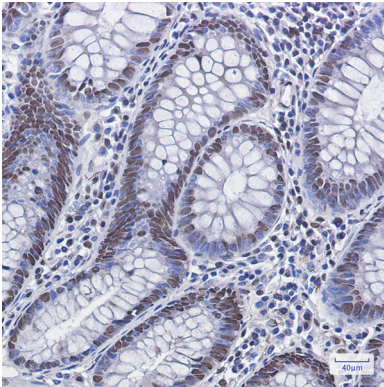
Área de Investigación

Neurociencia

Datos de Imagen



Análisis de transferencia Western de Phospho-MDM2 (Ser166) en lisados Jurkat, C6, HeLa usando el anticuerpo Phospho-MDM2 (Ser166).



Análisis inmunohistoquímico de cáncer de colon humano incluido en parafina usando el anticuerpo Phospho-MDM2 (Ser166). Se utilizó citrato de sodio a alta presión y temperatura, pH 6,0, para la recuperación de antígeno.