

**Nombre del Producto: Anticuerpo monoclonal de conejo fosfo-BRAF (Thr401)****Nº de Catálogo: AMRe01548**

Solo para uso en investigación.

**Resumen**

<b>Descripción</b>	Anticuerpo monoclonal de conejo recombinante
<b>Huésped</b>	Conejo
<b>Aplicación</b>	WB,IP
<b>Reactividad</b>	Humano, Ratón, Rata
<b>Conjugación</b>	No conjugado
<b>Modificación</b>	Fosforilado
<b>Isotipo</b>	IgG
<b>Clonalidad</b>	Anticuerpo monoclonal
<b>Formato</b>	Líquido
<b>Concentración</b>	0,11 mg/ml. La concentración de este producto puede variar según el lote.
<b>Almacenamiento</b>	Hacer alícuotas y almacenar a -20°C (válido por 12 meses). Evitar ciclos de congelación/descongelación.
<b>Envío</b>	Bolsas de hielo
<b>Tampon</b>	50 mM de Tris-glicina (pH 7,4), 0,15 M de NaCl, 40 % de glicerol, 0,01 % de azida sódica y 0,05 % de proteína protectora
<b>Purificación</b>	Afinidad purificada

**Aplicación**

<b>Relación de Dilución</b>	WB 1:500-1:1000,IP 1:20-1:50
<b>Peso Molecular</b>	Calculated MW: 84 kDa; Observed MW: 84 kDa

**Información del Antígeno**

<b>Nombre del Gen</b>	BRAF
<b>Nombres Alternativos</b>	BRAF; BRAF1; RAFB1; Serine/threonine-protein kinase B-raf; Proto-oncogene B-Raf; p94; v-Raf murine sarcoma viral oncogene homolog B1
<b>ID del Gen</b>	673
<b>ID SwissProt</b>	P15056
<b>Inmunógeno</b>	Un fosfopéptido sintético correspondiente a los residuos que rodean a Thr401 del B Raf humano.

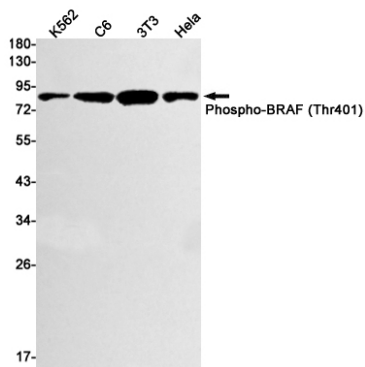
## Antecedentes

Participa en la transducción de señales mitogénicas desde la membrana celular hasta el núcleo. Puede desempeñar un papel en las respuestas postsinápticas de las neuronas hipocámpales. Muta con frecuencia en cánceres de tiroides, melanomas cutáneos y, con menor frecuencia, en una amplia gama de cánceres humanos. En el 60 % de las muestras de melanoma maligno se observa una mutación activadora que imita la fosforilación del bucle de activación. Las mutaciones de Raf generalmente son exclusivas de las mutaciones activadoras de Ras.

## Área de Investigación

Biología celular

## Datos de Imagen



Análisis de transferencia Western de fosfo-BRAF (Thr401) en lisados K562, C6, 3T3, HeLa usando el anticuerpo fosfo-BRAF (Thr401).