
Nombre del Producto: Anticuerpo monoclonal de conejo Phosoho-ErbB 2/EGFR (Tyr1248/Tyr1173)**Nº de Catálogo: AMRe01542**

Solo para uso en investigación.

Resumen

Descripción	Anticuerpo monoclonal de conejo recombinante
Huésped	Conejo
Aplicación	WB,IP
Reactividad	Humano
Conjugación	No conjugado
Modificación	Fosforilado
Isotipo	IgG
Clonalidad	Monoclonal
Formato	Líquido
Concentración	0,5 mg/ml. La concentración de este producto puede variar según el lote.
Almacenamiento	Hacer alícuotas y almacenar a -20°C (válido por 12 meses). Evitar ciclos de congelación/descongelación.
Envío	Bolsas de hielo
Tampon	50 mM de Tris-glicina (pH 7,4), 0,15 M de NaCl, 40 % de glicerol, 0,01 % de azida sódica y 0,05 % de proteína protectora
Purificación	Purificación por afinidad

Aplicación

Relación de Dilución	WB 1:500-1:1000,IP 1:20-1:50
Peso Molecular	Calculated MW: 138 kDa; Observed MW: 180 kDa

Información del Antígeno

Nombre del Gen	ERBB2 ERBB2; HER2; MLN19; NEU; NGL; Receptor tyrosine-protein kinase erbB-2; Metastatic
Nombres Alternativos	lymph node gene 19 protein; MLN 19; Proto-oncogene Neu; Proto-oncogene c-ErbB-2; Tyrosine kinase-type cell surface receptor HER2; p185erbB2; CD antigen CD340
ID del Gen	2064
ID SwissProt	P04626
Inmunógeno	Un péptido sintético fosforilado correspondiente a los residuos de la proteína diana.

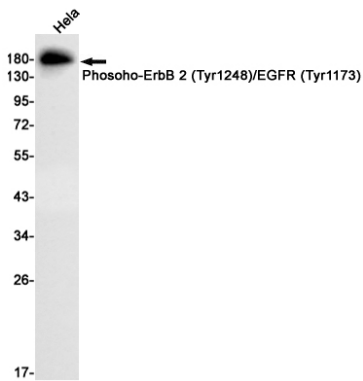
Antecedentes

Este gen codifica un miembro de la familia de receptores de tirosina quinasa del factor de crecimiento epidérmico (EGF). Esta proteína no posee un dominio de unión a ligando propio y, por lo tanto, no puede unirse a factores de crecimiento. Sin embargo, se une firmemente a otros miembros de la familia de receptores de EGF unidos a ligando para formar un heterodímero, lo que estabiliza la unión del ligando y potencia la activación mediada por quinasa de las vías de señalización posteriores, como las que involucran la proteína quinasa activada por mitógenos y la fosfatidilinositol-3 quinasa.

Área de Investigación

Cáncer

Datos de Imagen



Análisis de transferencia Western de PhosphoErbB 2 (Tyr1248)/EGFR (Tyr1173) en lisados de HeLa usando el anticuerpo PhosphoErbB 2/EGFR (Tyr1248/Tyr1173).