

Nombre del Producto: Anticuerpo monoclonal de conejo fosfosinapsina I (Ser9)**Nº de Catálogo: AMRe01536**

Solo para uso en investigación.

Resumen

| | |
|-----------------------|--|
| Descripción | Anticuerpo monoclonal de conejo recombinante |
| Huésped | Conejo |
| Aplicación | WB,IHC |
| Reactividad | Humano, Rata |
| Conjugación | No conjugado |
| Modificación | Fosforilado |
| Isotipo | IgG |
| Clonalidad | Monoclonal |
| Formato | Líquido |
| Concentración | 0,5 mg/ml. La concentración de este producto puede variar según el lote. |
| Almacenamiento | Hacer alícuotas y almacenar a -20°C (válido por 12 meses). Evitar ciclos de congelación/descongelación. |
| Envío | Bolsas de hielo |
| Tampon | 50 mM de Tris-glicina (pH 7,4), 0,15 M de NaCl, 40 % de glicerol, 0,01 % de azida sódica y 0,05 % de proteína protectora |
| Purificación | Purificación por afinidad |

Aplicación

| | |
|-----------------------------|--|
| Relación de Dilución | WB 1:500-1:1000,IHC 1:50-1:100 |
| Peso Molecular | Calculated MW: 74 kDa; Observed MW: 77 kDa |

Información del Antígeno

| | |
|-----------------------------|---|
| Nombre del Gen | SYN1 |
| Nombres Alternativos | SYN1; Synapsin-1; Brain protein 4.1; Synapsin I |
| ID del Gen | 6853 |
| ID SwissProt | P17600 |
| Inmunógeno | Un péptido sintético fosforilado correspondiente a los residuos de la proteína diana. |

Antecedentes

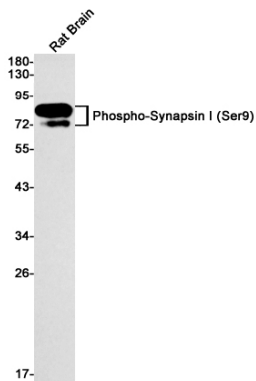
Este gen pertenece a la familia de genes de las sinapsinas. Las sinapsinas codifican fosfoproteínas neuronales que se asocian

con la superficie citoplasmática de las vesículas sinápticas. Los miembros de esta familia se caracterizan por dominios proteicos comunes y están implicados en la sinaptogénesis y la modulación de la liberación de neurotransmisores, lo que sugiere un posible papel en diversas enfermedades neuropsiquiátricas.

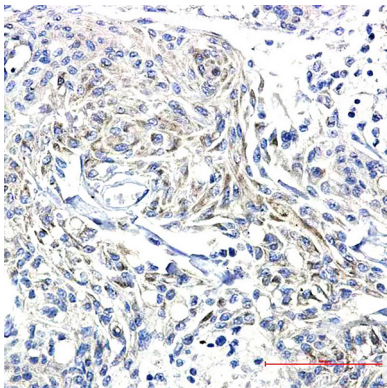
Área de Investigación

Neurociencia

Datos de Imagen



Análisis de transferencia Western de fosfosinapsina I (Ser9) en lisados de cerebro de rata utilizando el anticuerpo fosfosinapsina I (Ser9).



Análisis inmunohistoquímico del cerebro humano incluido en parafina utilizando el anticuerpo sinapsina I (fosfo-S9). Se utilizó citrato de sodio a alta presión y temperatura, pH 6,0, para la recuperación del antígeno.