

Nombre del Producto: Anticuerpo monoclonal de conejo Profilin 1**Nº de Catálogo: AMRe01506**

Solo para uso en investigación.

Resumen

Descripción	Anticuerpo monoclonal de conejo recombinante
Huésped	Conejo
Aplicación	WB,IHC,ICC/IF,IP
Reactividad	Humano, Ratón, Rata
Conjugación	No conjugado
Modificación	Sin modificar
Isotipo	IgG
Clonalidad	Monoclonal
Formato	Líquido
Concentración	0,54 mg/ml. La concentración de este producto puede variar según el lote.
Almacenamiento	Hacer alícuotas y almacenar a -20°C (válido por 12 meses). Evitar ciclos de congelación/descongelación.
Envío	Bolsas de hielo
Tampon	50 mM de Tris-glicina (pH 7,4), 0,15 M de NaCl, 40 % de glicerol, 0,01 % de azida sódica y 0,05 % de proteína protectora
Purificación	Purificación por afinidad

Aplicación

Relación de Dilución	WB 1:500-1:1000,IHC 1:50-1:100,ICC/IF 1:50-1:200,IP 1:20-1:50
Peso Molecular	Calculated MW: 15 kDa; Observed MW: 15 kDa

Información del Antígeno

Nombre del Gen	PFN1
Nombres Alternativos	Epididymis tissue protein Li 184a; Profilin I
ID del Gen	5216
ID SwissProt	P07737
Inmunógeno	Un péptido sintético de la Profilina 1 humana

Antecedentes

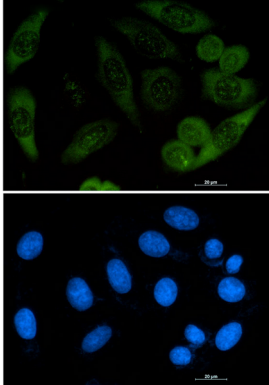
Se une a la actina y afecta la estructura del citoesqueleto. En altas concentraciones, la profilina previene la polimerización de la

actina, mientras que la potencia en bajas concentraciones. Al unirse a PIP2, inhibe la formación de IP3 y DG.

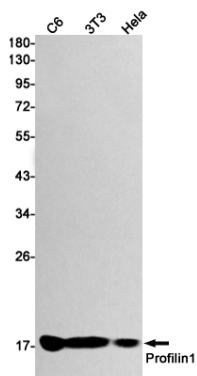
Área de Investigación

Etiquetas y marcadores celulares

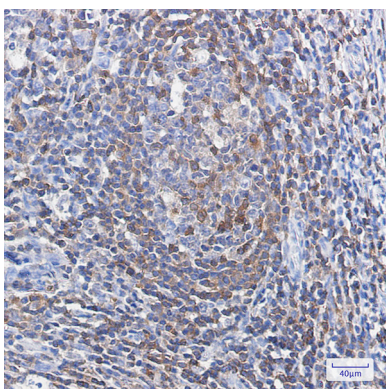
Datos de Imagen



Análisis inmunocitoquímico de Profilin 1 (verde) en A549 usando el anticuerpo Profilin 1 y DAPI (azul).



Análisis de transferencia Western de Profilin 1 en lisados C6, 3T3, HeLa usando el anticuerpo Profilin 1.



Análisis inmunohistoquímico de amígdalas humanas incluidas en parafina mediante el anticuerpo Profilin 1. Se utilizó citrato de sodio a alta presión y temperatura (pH 6,0) para la recuperación del antígeno.