

**Nombre del Producto: Anticuerpo monoclonal de conejo PBR****Nº de Catálogo: AMRe01500**

Solo para uso en investigación.

**Resumen**

<b>Descripción</b>	Anticuerpo monoclonal de conejo recombinante
<b>Huésped</b>	Conejo
<b>Aplicación</b>	WB,IHC,ICC/IF,IP
<b>Reactividad</b>	Humano, Ratón
<b>Conjugación</b>	No conjugado
<b>Modificación</b>	Sin modificar
<b>Isotipo</b>	IgG
<b>Clonalidad</b>	Monoclonal
<b>Formato</b>	Líquido
<b>Concentración</b>	0,3 mg/ml. La concentración de este producto puede variar según el lote.
<b>Almacenamiento</b>	Hacer alícuotas y almacenar a -20°C (válido por 12 meses). Evitar ciclos de congelación/descongelación.
<b>Envío</b>	Bolsas de hielo
<b>Tampon</b>	50 mM de Tris-glicina (pH 7,4), 0,15 M de NaCl, 40 % de glicerol, 0,01 % de azida sódica y 0,05 % de proteína protectora
<b>Purificación</b>	Purificación por afinidad

**Aplicación**

<b>Relación de Dilución</b>	WB 1:500-1:1000,IHC 1:50-1:100,ICC/IF 1:50-1:200,IP 1:20-1:50
<b>Peso Molecular</b>	Calculated MW: 11 kDa; Observed MW: 19 kDa

**Información del Antígeno**

<b>Nombre del Gen</b>	TSPO
<b>Nombres Alternativos</b>	TSPO; BZRP; MBR; Translocator protein; Mitochondrial benzodiazepine receptor; PKBS; Peripheral-type benzodiazepine receptor; PBR
<b>ID del Gen</b>	706.0
<b>ID SwissProt</b>	B1AH88
<b>Inmunógeno</b>	-

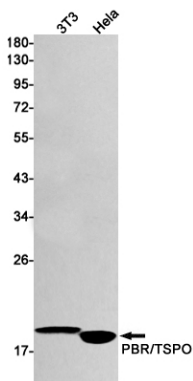
**Antecedentes**

Presente principalmente en el compartimento mitocondrial de los tejidos periféricos, la proteína codificada por este gen interactúa con algunas benzodiazepinas y presenta afinidades diferentes a las de su contraparte endógena. Esta proteína es un factor clave en el flujo de colesterol hacia las mitocondrias, lo que permite el inicio de la síntesis de hormonas esteroideas.

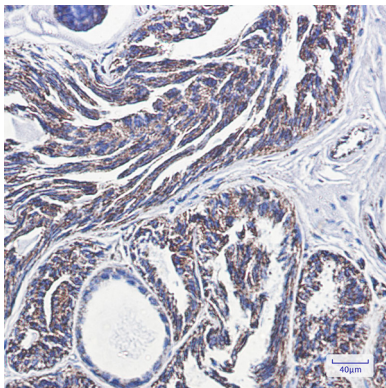
## Área de Investigación

Cardiovascular

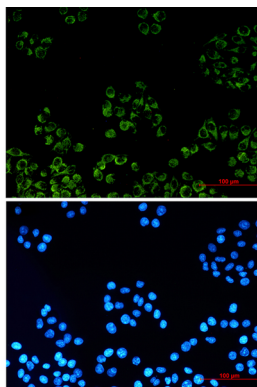
## Datos de Imagen



Análisis de transferencia Western de PBR/TSPO en lisados de HeLa 3T3 usando anticuerpo PBR.



Análisis inmunohistoquímico de cáncer de mama humano incluido en parafina utilizando el anticuerpo PBR. Se utilizó citrato de sodio a alta presión y temperatura, pH 6,0, para la recuperación de antígeno.



Análisis inmunocitoquímico de PBR/TSPO (verde) en HeLa utilizando el anticuerpo PBR/TSPO y DAPI (azul).