

Nombre del Producto: Anticuerpo monoclonal de conejo de gradiente anterior 2**Nº de Catálogo: AMRe01497**

Solo para uso en investigación.

Resumen

| | |
|-----------------------|--|
| Descripción | Anticuerpo monoclonal de conejo recombinante |
| Huésped | Conejo |
| Aplicación | WB,IHC,ICC/IF,IP |
| Reactividad | Humano, Rata |
| Conjugación | No conjugado |
| Modificación | Sin modificar |
| Isotipo | IgG |
| Clonalidad | Monoclonal |
| Formato | Líquido |
| Concentración | 0,51 mg/ml. La concentración de este producto puede variar según el lote. |
| Almacenamiento | Hacer alícuotas y almacenar a -20°C (válido por 12 meses). Evitar ciclos de congelación/descongelación. |
| Envío | Bolsas de hielo |
| Tampon | 50 mM de Tris-glicina (pH 7,4), 0,15 M de NaCl, 40 % de glicerol, 0,01 % de azida sódica y 0,05 % de proteína protectora |
| Purificación | Purificación por afinidad |

Aplicación

| | |
|-----------------------------|---|
| Relación de Dilución | WB 1:500-1:1000,IHC 1:50-1:100,ICC/IF 1:50-1:200,IP 1:20-1:50 |
| Peso Molecular | Calculated MW: 20 kDa; Observed MW: 20 kDa |

Información del Antígeno

| | |
|-----------------------------|---|
| Nombre del Gen | AGR2 |
| Nombres Alternativos | Anterior gradient protein 2 homolog; AG-2; hAG-2; HPC8; Secreted cement gland protein XAG-2 homolog; AGR2; AG2; GOB4; XAG2 |
| ID del Gen | 10551 |
| ID SwissProt | O95994 |
| Inmunógeno | Proteína recombinante del gradiente anterior 2 humano |

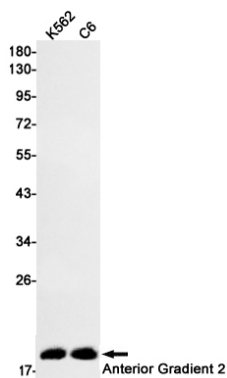
Antecedentes

AGR2 pertenece a la familia de proteínas de la proteína disulfuro isomerasa (PDI) y es homólogo de la proteína de la glándula cementante de *Xenopus laevis*. Es necesario para la síntesis y secreción postranscripcional de MUC2. Puede participar en la producción de moco por las células intestinales (por similitud). Es un protooncogén que puede participar en la migración, la diferenciación y el crecimiento celular.

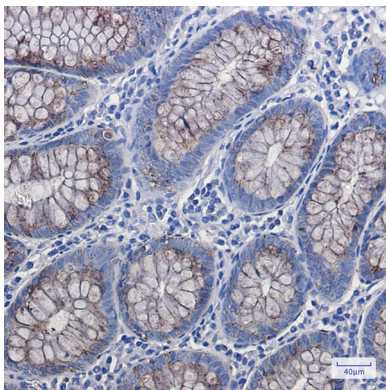
Área de Investigación

Cáncer

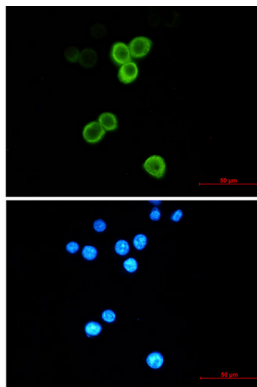
Datos de Imagen



Análisis de transferencia Western del gradiente anterior 2 en lisados K562, C6 utilizando el anticuerpo del gradiente anterior 2.



Análisis inmunohistoquímico del colon incluido en parafina utilizando el anticuerpo de gradiente anterior 2. Se utilizó citrato de sodio a alta presión y temperatura, pH 6,0, para la recuperación del antígeno.



Análisis inmunocitoquímico del gradiente anterior 2 (verde) en MCF-7 utilizando el anticuerpo del gradiente anterior 2 y DAPI (azul).