

Nombre del Producto: Anticuerpo monoclonal de conejo citoqueratina 16**Nº de Catálogo: AMRe01491**

Solo para uso en investigación.

Resumen

Descripción	Anticuerpo monoclonal de conejo recombinante
Huésped	Conejo
Aplicación	WB,IHC
Reactividad	Humano
Conjugación	No conjugado
Modificación	Sin modificar
Isotipo	IgG
Clonalidad	Monoclonal
Formato	Líquido
Concentración	0,5 mg/ml. La concentración de este producto puede variar según el lote.
Almacenamiento	Hacer alícuotas y almacenar a -20°C (válido por 12 meses). Evitar ciclos de congelación/descongelación.
Envío	Bolsas de hielo
Tampon	50 mM de Tris-glicina (pH 7,4), 0,15 M de NaCl, 40 % de glicerol, 0,01 % de azida sódica y 0,05 % de proteína protectora
Purificación	Purificación por afinidad

Aplicación

Relación de Dilución	WB 1:500-1:1000,IHC 1:50-1:100
Peso Molecular	Calculated MW: 51 kDa; Observed MW: 51 kDa

Información del Antígeno

Nombre del Gen	KRT16
Nombres Alternativos	KRT16; KRT16A; Keratin; type I cytoskeletal 16; Cytokeratin-16; CK-16; Keratin-16; K16
ID del Gen	3868
ID SwissProt	P08779
Inmunógeno	Proteína recombinante de la citoqueratina 16 humana

Antecedentes

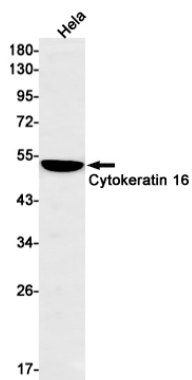
K16, una queratina citoesquelética de tipo I. Las queratinas son proteínas filamentosas intermedias responsables de la

integridad estructural de las células epiteliales y se subdividen en citoqueratinas y queratinas capilares. Existen dos tipos de queratina citoesquelética y microfibrilar: tipo I (ácida; 40-55 kDa) [K9 a K20] y tipo II (neutra a básica; 56-70 kDa) [K1 a K8].

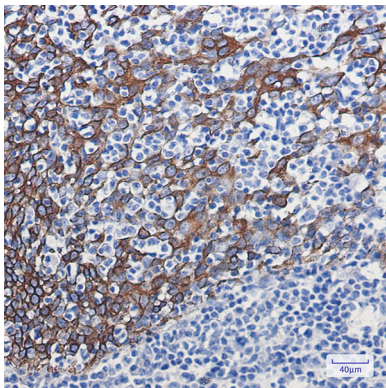
Área de Investigación

Transducción de señales

Datos de Imagen



Análisis de transferencia Western de citoqueratina 16 en lisados de Hela usando el anticuerpo citoqueratina 16.



Análisis inmunohistoquímico de amígdalas humanas incluidas en parafina utilizando el anticuerpo citoqueratina 16. Se utilizó citrato de sodio a alta presión y temperatura, pH 6,0, para la recuperación de antígeno.