

Nombre del Producto: Anticuerpo monoclonal de conejo SATB2**Nº de Catálogo: AMRe01482**

Solo para uso en investigación.

Resumen

Descripción	Anticuerpo monoclonal de conejo recombinante
Huésped	Conejo
Aplicación	WB
Reactividad	Rata
Conjugación	No conjugado
Modificación	Sin modificar
Isotipo	IgG
Clonalidad	Monoclonal
Formato	Líquido
Concentración	0,3 mg/ml. La concentración de este producto puede variar según el lote.
Almacenamiento	Hacer alícuotas y almacenar a -20°C (válido por 12 meses). Evitar ciclos de congelación/descongelación.
Envío	Bolsas de hielo
Tampon	50 mM de Tris-glicina (pH 7,4), 0,15 M de NaCl, 40 % de glicerol, 0,01 % de azida sódica y 0,05 % de proteína protectora
Purificación	Purificación por afinidad

Aplicación

Relación de Dilución	WB 1:500-1:1000
Peso Molecular	Calculated MW: 83 kDa; Observed MW: 83 kDa

Información del Antígeno

Nombre del Gen	SATB2
Nombres Alternativos	GLSS; SATB family member 2; SATB homeobox 2; SATB2; Special AT rich sequence binding protein 2
ID del Gen	23314
ID SwissProt	Q9UPW6
Inmunógeno	Un péptido sintético de SATB2 humano

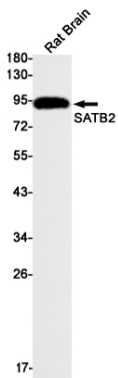
Antecedentes

Se une al ADN en regiones asociadas a la matriz nuclear o al andamiaje. Se cree que reconoce la estructura azúcar-fosfato del ADN bicatenario. Es un factor de transcripción que controla la expresión génica nuclear al unirse a las regiones de unión a la matriz (MAR) del ADN e inducir una remodelación local del bucle de cromatina. Actúa como punto de acoplamiento para varias enzimas de remodelación de la cromatina y también recluta correpresores (HDAC) o coactivadores (HAT) directamente a promotores y potenciadores.

Área de Investigación

Neurociencia

Datos de Imagen



Análisis de transferencia Western de SATB2 en lisados de cerebro de rata utilizando el anticuerpo SATB2.