

Nombre del Producto: Anticuerpo monoclonal de conejo ALDH1A1**Nº de Catálogo: AMRe01481**

Solo para uso en investigación.

Resumen

Descripción	Anticuerpo monoclonal de conejo recombinante
Huésped	Conejo
Aplicación	WB,IHC,IP
Reactividad	Humano, Ratón
Conjugación	No conjugado
Modificación	Sin modificar
Isotipo	IgG
Clonalidad	Monoclonal
Formato	Líquido
Concentración	0,3 mg/ml. La concentración de este producto puede variar según el lote.
Almacenamiento	Hacer alícuotas y almacenar a -20°C (válido por 12 meses). Evitar ciclos de congelación/descongelación.
Envío	Bolsas de hielo
Tampon	50 mM de Tris-glicina (pH 7,4), 0,15 M de NaCl, 40 % de glicerol, 0,01 % de azida sódica y 0,05 % de proteína protectora
Purificación	Purificación por afinidad

Aplicación

Relación de Dilución	WB 1:500-1:1000,IHC 1:50-1:100,IP 1:20-1:50
Peso Molecular	Calculated MW: 55 kDa; Observed MW: 55 kDa

Información del Antígeno

Nombre del Gen	ALDH1A1 ALDH1A1; ALDC; ALDH1; PUMB1; Retinal dehydrogenase 1; RALDH 1; RaLDH1; ALDH-E1;
Nombres Alternativos	ALHDII; Aldehyde dehydrogenase family 1 member A1; Aldehyde dehydrogenase; cytosolic
ID del Gen	216
ID SwissProt	P00352
Inmunógeno	Un péptido sintético de ALDH1A1 humana

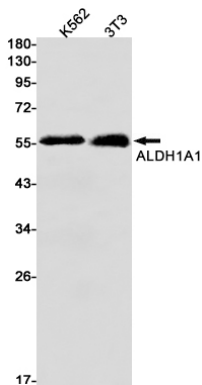
Antecedentes

La ALDH1A1 es una isoforma citosólica hepática de la acetaldehído deshidrogenasa y participa en la vía principal del metabolismo del alcohol junto con la alcohol deshidrogenasa. La ALDH1A1, también conocida como retinal deshidrogenasa 1, participa en el metabolismo del retinol, convirtiéndolo en ácido retinoico.

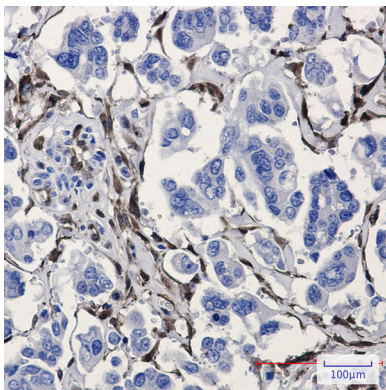
Área de Investigación

Neurociencia

Datos de Imagen



Análisis de transferencia Western de ALDH1A1 en lisados K562, 3T3 usando el anticuerpo ALDH1A1.



Análisis inmunohistoquímico de colangiocarcinoma humano incluido en parafina usando el anticuerpo ALDH1A1. Se utilizó citrato de sodio a alta presión y temperatura, pH 6,0, para la recuperación del antígeno.