

Nombre del Producto: Anticuerpo monoclonal de conejo CRTC3**Nº de Catálogo: AMRe01479**

Solo para uso en investigación.

Resumen

Descripción	Anticuerpo monoclonal de conejo recombinante
Huésped	Conejo
Aplicación	WB, ICC/IF
Reactividad	Humano, Ratón, Rata
Conjugación	No conjugado
Modificación	Sin modificar
Isotipo	IgG
Clonalidad	Anticuerpo monoclonal
Formato	Líquido
Concentración	0,43 mg/ml. La concentración de este producto puede variar según el lote.
Almacenamiento	Hacer alícuotas y almacenar a -20°C (válido por 12 meses). Evitar ciclos de congelación/descongelación.
Envío	Bolsas de hielo
Tampon	50 mM de Tris-glicina (pH 7,4), 0,15 M de NaCl, 40 % de glicerol, 0,01 % de azida sódica y 0,05 % de proteína protectora
Purificación	Afinidad purificada

Aplicación

Relación de Dilución	WB 1:500-1:1000, ICC/IF 1:50-1:200
Peso Molecular	Calculated MW: 67 kDa; Observed MW: 78 kDa

Información del Antígeno

Nombre del Gen	CRTC3
Nombres Alternativos	TORC3; FLJ21868; CRTC3
ID del Gen	64784
ID SwissProt	Q6UUV7
Inmunógeno	Un péptido sintético del CRTC3 humano

Antecedentes

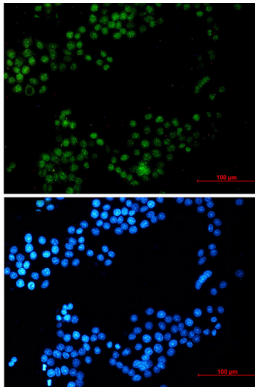
Coactivador transcripcional para CREB1 que activa la transcripción a través de los sitios de consenso y variante del elemento de

respuesta a AMPc (CRE). Actúa como coactivador, en la vía de señalización SIK/TORC, siendo activo cuando se desfosforila y actúa independientemente de la fosforilación de CREB1 'Ser-133'. Mejora la interacción de CREB1 con TAF4. Regula la expresión de genes específicos activados por CREB, como el gen esteroideogénico, StAR. Potente coactivador de PPARGC1A e inductor de la biogénesis mitocondrial en células musculares. También coactivador para la activación de TAX de las repeticiones terminales largas (LTR) del virus de la leucemia de células T humanas tipo 1 (HTLV-1). Especificidad tisular: Expresado predominantemente en linfocitos B y T. Niveles más altos en pulmón. También expresado en cerebro, colon, corazón, riñón, ovario y próstata. Expresión débil en hígado, páncreas, músculo, intestino delgado, bazo y estómago.

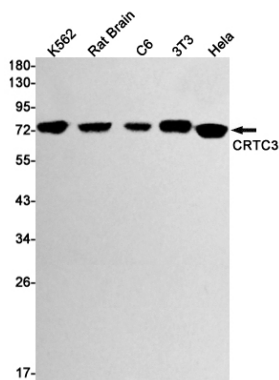
Área de Investigación

Microbiología

Datos de Imagen



Análisis inmunocitoquímico de CRTC3 (verde) en HeLa usando el anticuerpo CRTC3 y DAPI (azul).



Análisis de transferencia Western de CRTC3 en lisados de cerebro de rata K562, C6, 3T3 y HeLa utilizando el anticuerpo CRTC3.