

Nombre del Producto: Anticuerpo monoclonal de conejo TREX1**Nº de Catálogo: AMRe01473**

Solo para uso en investigación.

Resumen

Descripción	Anticuerpo monoclonal de conejo recombinante
Huésped	Conejo
Aplicación	WB,IHC,ICC/IF
Reactividad	Humano
Conjugación	No conjugado
Modificación	Sin modificar
Isotipo	IgG
Clonalidad	Anticuerpo monoclonal
Formato	Líquido
Concentración	0,8 mg/ml. La concentración de este producto puede variar según el lote.
Almacenamiento	Hacer alícuotas y almacenar a -20°C (válido por 12 meses). Evitar ciclos de congelación/descongelación.
Envío	Bolsas de hielo
Tampon	50 mM de Tris-glicina (pH 7,4), 0,15 M de NaCl, 40 % de glicerol, 0,01 % de azida sódica y 0,05 % de proteína protectora
Purificación	Afinidad purificada

Aplicación

Relación de Dilución	WB 1:500-1:1000,IHC 1:50-1:100,ICC/IF 1:50-1:200
Peso Molecular	Calculated MW: 33 kDa; Observed MW: 33 kDa

Información del Antígeno

Nombre del Gen	TREX1
Nombres Alternativos	AGS1; AGS5; CRV; DNase III; DRN3; HERNS; TREX1
ID del Gen	11277
ID SwissProt	Q9NSU2
Inmunógeno	Proteína recombinante de TREX1 humano

Antecedentes

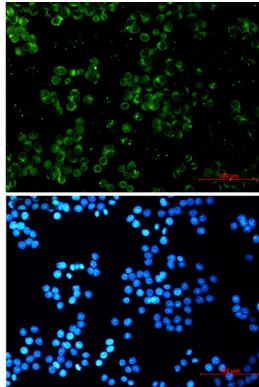
TREX1 es la principal exonucleasa de ADN 3'->5' en las células humanas. Esta proteína es una exonucleasa no procesiva que

podría desempeñar una función de corrección de errores para la ADN polimerasa humana.

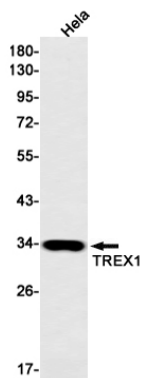
Área de Investigación

Epigenética y señalización nuclear

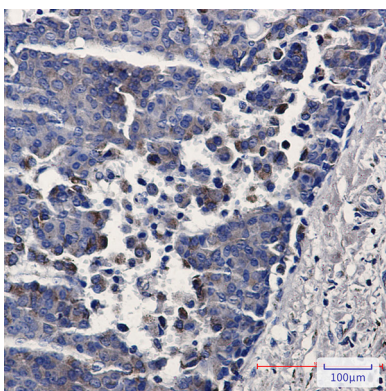
Datos de Imagen



Análisis inmunocitoquímico de TREX1 (verde) en HeLa usando el anticuerpo TREX1 y DAPI (azul).



Análisis de transferencia Western de TREX1 en lisados de HeLa usando el anticuerpo TREX1.



Análisis inmunohistoquímico de tejido de cáncer de mama humano incluido en parafina mediante el anticuerpo TREX1. Se utilizó citrato de sodio a alta presión y temperatura, pH 6,0, para la recuperación de antígenos.