

**Nombre del Producto: Anticuerpo monoclonal de conejo PREB****Nº de Catálogo: AMRe01472**

Solo para uso en investigación.

**Resumen**

<b>Descripción</b>	Anticuerpo monoclonal de conejo recombinante
<b>Huésped</b>	Conejo
<b>Aplicación</b>	WB,IHC,IP
<b>Reactividad</b>	Humano, Ratón, Rata
<b>Conjugación</b>	No conjugado
<b>Modificación</b>	Sin modificar
<b>Isotipo</b>	IgG
<b>Clonalidad</b>	Monoclonal
<b>Formato</b>	Líquido
<b>Concentración</b>	0,67 mg/ml. La concentración de este producto puede variar según el lote.
<b>Almacenamiento</b>	Hacer alícuotas y almacenar a -20°C (válido por 12 meses). Evitar ciclos de congelación/descongelación.
<b>Envío</b>	Bolsas de hielo
<b>Tampon</b>	50 mM de Tris-glicina (pH 7,4), 0,15 M de NaCl, 40 % de glicerol, 0,01 % de azida sódica y 0,05 % de proteína protectora
<b>Purificación</b>	Purificación por afinidad

**Aplicación**

<b>Relación de Dilución</b>	WB 1:500-1:1000,IHC 1:50-1:100,IP 1:20-1:50
<b>Peso Molecular</b>	Calculated MW: 45 kDa; Observed MW: 45 kDa

**Información del Antígeno**

<b>Nombre del Gen</b>	PREB
<b>Nombres Alternativos</b>	Prolactin regulatory element-binding protein; Mammalian guanine nucleotide exchange factor mSec12
<b>ID del Gen</b>	10113
<b>ID SwissProt</b>	Q9HCU5
<b>Inmunógeno</b>	Proteína recombinante del PREB humano

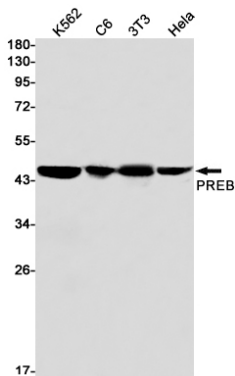
**Antecedentes**

Factor de intercambio de nucleótidos de guanina que activa específicamente la pequeña GTPasa SAR1B.

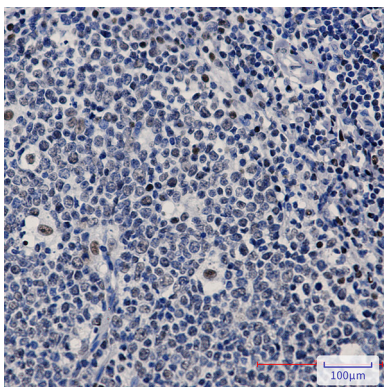
## Área de Investigación

Epigenética y señalización nuclear

## Datos de Imagen



Análisis de transferencia Western de PREB en lisados K562, C6, 3T3, HeLa usando el anticuerpo PREB.



Análisis inmunohistoquímico de amígdalas humanas incluidas en parafina utilizando el anticuerpo PREB. Se utilizó citrato de sodio a alta presión y temperatura, pH 6,0, para la recuperación del antígeno.