

**Nombre del Producto: Anticuerpo monoclonal de conejo SLP2****Nº de Catálogo: AMRe01468**

Solo para uso en investigación.

**Resumen**

<b>Descripción</b>	Anticuerpo monoclonal de conejo recombinante
<b>Huésped</b>	Conejo
<b>Aplicación</b>	WB, ICC/IF, IP
<b>Reactividad</b>	Humano, Ratón, Rata
<b>Conjugación</b>	No conjugado
<b>Modificación</b>	Sin modificar
<b>Isotipo</b>	IgG
<b>Clonalidad</b>	Monoclonal
<b>Formato</b>	Líquido
<b>Concentración</b>	0,68 mg/ml. La concentración de este producto puede variar según el lote.
<b>Almacenamiento</b>	Hacer alícuotas y almacenar a -20°C (válido por 12 meses). Evitar ciclos de congelación/descongelación.
<b>Envío</b>	Bolsas de hielo
<b>Tampon</b>	50 mM de Tris-glicina (pH 7,4), 0,15 M de NaCl, 40 % de glicerol, 0,01 % de azida sódica y 0,05 % de proteína protectora
<b>Purificación</b>	Purificación por afinidad

**Aplicación**

<b>Relación de Dilución</b>	WB 1:500-1:1000, ICC/IF 1:50-1:200, IP 1:20-1:50
<b>Peso Molecular</b>	Calculated MW: 39 kDa; Observed MW: 39 kDa

**Información del Antígeno**

<b>Nombre del Gen</b>	STOML2
<b>Nombres Alternativos</b>	stomatin like 2; SLP-2; HSPC108
<b>ID del Gen</b>	30968
<b>ID SwissProt</b>	Q9UJZ1
<b>Inmunógeno</b>	Un péptido sintético de STOML2 humano

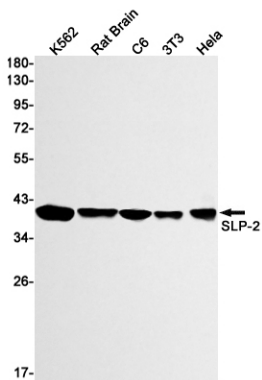
**Antecedentes**

Proteína mitocondrial que probablemente regula la biogénesis y la actividad de las mitocondrias.

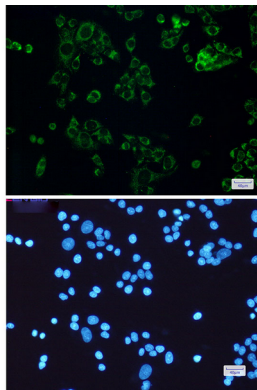
## Área de Investigación

Cáncer

## Datos de Imagen



Análisis de transferencia Western de SLP2 en lisados de cerebro de rata K562, C6, 3T3, HeLa usando el anticuerpo SLP2.



Análisis inmunocitoquímico de SLP2 (verde) en HeLa utilizando el anticuerpo SLP2 y DAPI (azul).