

Nombre del Producto: Anticuerpo monoclonal de conejo POLD1**Nº de Catálogo: AMRe01467**

Solo para uso en investigación.

Resumen

Descripción	Anticuerpo monoclonal de conejo recombinante
Huésped	Conejo
Aplicación	WB,IHC,ICC/IF
Reactividad	Humano, Ratón, Rata
Conjugación	No conjugado
Modificación	Sin modificar
Isotipo	IgG
Clonalidad	Anticuerpo monoclonal
Formato	Líquido
Concentración	0,43 mg/ml. La concentración de este producto puede variar según el lote.
Almacenamiento	Hacer alícuotas y almacenar a -20°C (válido por 12 meses). Evitar ciclos de congelación/descongelación.
Envío	Bolsas de hielo
Tampon	50 mM de Tris-glicina (pH 7,4), 0,15 M de NaCl, 40 % de glicerol, 0,01 % de azida sódica y 0,05 % de proteína protectora
Purificación	Afinidad purificada

Aplicación

Relación de Dilución	WB 1:500-1:1000,IHC 1:50-1:100,ICC/IF 1:50-1:200
Peso Molecular	Calculated MW: 124 kDa; Observed MW: 124 kDa

Información del Antígeno

Nombre del Gen	POLD1
Nombres Alternativos	CDC2; CRCS10; MDPL; POLD; POLD1
ID del Gen	5424
ID SwissProt	P28340
Inmunógeno	Un péptido sintético de la subunidad catalítica de la ADN polimerasa delta humana.

Antecedentes

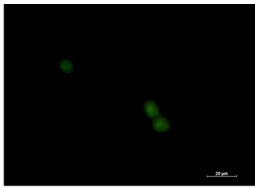
Posee dos actividades enzimáticas: síntesis de ADN (polimerasa) y actividad exonucleolítica que degrada el ADN

monocatenario en dirección 3'-5'. Es necesaria, junto con sus proteínas accesorias (antígeno nuclear de células proliferantes [PCNA] y factor de replicación C [RFC] o activador 1), para la síntesis de la cadena líder. También participa en la compleción de los fragmentos de Okazaki iniciados por el complejo ADN polimerasa alfa/primasa.

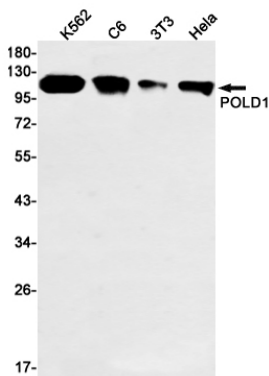
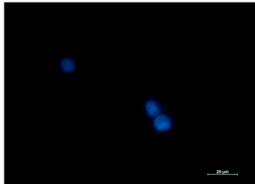
Área de Investigación

Epigenética y señalización nuclear

Datos de Imagen



Análisis inmunocitoquímico de POLD1 (verde) en K562 usando el anticuerpo POLD1 y DAPI (azul).



Análisis de transferencia Western de POLD1 en lisados K562, C6, 3T3, HeLa usando el anticuerpo POLD1.