

**Nombre del Producto: Anticuerpo monoclonal de conejo PTF1A****Nº de Catálogo: AMRe01463**

Solo para uso en investigación.

**Resumen**

<b>Descripción</b>	Anticuerpo monoclonal de conejo recombinante
<b>Huésped</b>	Conejo
<b>Aplicación</b>	WB,IP
<b>Reactividad</b>	Humano, Rata
<b>Conjugación</b>	No conjugado
<b>Modificación</b>	Sin modificar
<b>Isotipo</b>	IgG
<b>Clonalidad</b>	Monoclonal
<b>Formato</b>	Líquido
<b>Concentración</b>	0,5 mg/ml. La concentración de este producto puede variar según el lote.
<b>Almacenamiento</b>	Hacer alícuotas y almacenar a -20°C (válido por 12 meses). Evitar ciclos de congelación/descongelación.
<b>Envío</b>	Bolsas de hielo
<b>Tampon</b>	50 mM de Tris-glicina (pH 7,4), 0,15 M de NaCl, 40 % de glicerol, 0,01 % de azida sódica y 0,05 % de proteína protectora
<b>Purificación</b>	Purificación por afinidad

**Aplicación**

<b>Relación de Dilución</b>	WB 1:500-1:1000,IP 1:20-1:50
<b>Peso Molecular</b>	Calculated MW: 35 kDa; Observed MW: 48 kDa

**Información del Antígeno**

<b>Nombre del Gen</b>	Ptf1A
<b>Nombres Alternativos</b>	Pancreas-specific transcription factor 1a; bHLH transcription factor p48; PTF1-p48
<b>ID del Gen</b>	19213.0
<b>ID SwissProt</b>	Q9QX98
<b>Inmunógeno</b>	Proteína recombinante de PTF1A de ratón

**Antecedentes**

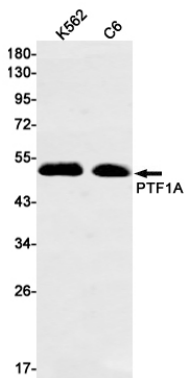
Factor de transcripción implicado en la determinación del destino celular en diversos órganos. Se une a la secuencia consenso

de la caja E 5'-CANNTG-3'. Participa en el desarrollo y la diferenciación pancreática temprana y tardía. Es importante para determinar si las células asignadas a las yemas pancreáticas continúan hacia la organogénesis pancreática o revierten a su destino duodenal.

## Área de Investigación

Neurociencia

## Datos de Imagen



Análisis de transferencia Western de PTF1A en lisados K562, C6 usando el anticuerpo PTF1A.